

# RENTRÉE DES CLASSES

# 2024



KID  
abord



2



1



3



KID  
abord

NOS MARQUES

ET NOS LICENCES



HARVARD  
UNIVERSITY  
Yale University

NEW



Harry Potter

KIP



KIP

JEUNE  
ADULTE



teo jasmin

HELLO KITTY



NEW

EttaVee

Miss  
Lemonade





## ◀ LICENCES MATERNELLE ▶

### 04 / CHACHA

- 05 - LOVELY
- 05 - PAPETERIE CHACHA
- 05 - MIDNIGHT

### 06 / DC SUPER FRIENDS

- 07 - SUPER FRIENDS
- 07 - PAPETERIE SUPER FRIENDS

### 08 / CHIBI HARRY POTTER

- 09 - CHIBI
- 09 - PAPETERIE CHIBI

### 10 / KIP BABY

- 11 - MIMI

## ◀ LICENCES PRIMAIRE ▶

### 12 / BELLA SARA

- 13 - COSMIC
- 13 - IKEBANA
- 13 - PAPETERIE BELLA SARA

### 14 / DC COMICS

- 15 - BATMAN DARKKNIGHT
- 15 - WONDER WOMAN POWER
- 15 - PAPETERIE DC COMICS

### 16 / HARRY POTTER

- 17 - GRYFFINDOR GOLD
- 18 - QUIDDITCH UNIVERSITY
- 18 - PAPETERIE HARRY POTTER
- 19 - HEDWIG
- 19 - PAPETERIE HEDWIG

### 20 / HELLO KITTY

- 21 - DELICATE FLOWERS
- 22 - GREEN FLORAL
- 23 - LOVELY
- 23 - VINTAGE
- 23 - PAPETERIE HELLO KITTY

### 24 / KIP

- 25 - PRAIRIE
- 26 - ROLLER
- 27 - GAME NEXT LEVEL
- 27 - AVIATOR

### 28 / POIDS PLUME

- 29 - POETIC
- 29 - BIRDY
- 29 - MAGIC
- 30 - SNEAKERS
- 30 - JURASSIC
- 30 - VROUM
- 31 - LILI
- 31 - CONFETTIS
- 32 - LIBERTY
- 33 - NEW LIGHT
- 33 - VISIBILITY
- 34 - SAC À DOS COLORFUL

### 36 / STALLA BIANCA

- 37 - FLOWER
- 37 - WESTERN
- 37 - PAPETERIE STALLA BIANCA

### 38 / TEO JASMIN

- 39 - JASMINE WEDDING
- 39 - PAPETERIE JASMINE

### 40 / YU GI OH

- 41 - YOUR TURN
- 41 - PAPETERIE YU GI OH

## ◀ LICENCES FIN PRIMAIRE / COLLÈGE ▶

### 42 / CAMPS

- 43 - ARIZONA
- 43 - CORDUROY
- 44 - MICHIGAN
- 44 - BASIC CORDUROY
- 44 - PAPETERIE CAMPS
- 45 - BASEBALL
- 45 - LOGOS
- 45 - VINTAGE

### 46 / ETTAVEE

- 47 - ALL IS LOVE
- 47 - BRIGHT
- 47 - PAPETERIE ETTAVEE

### 48 / AMERICAN UNIVERSITIES

- 49 - HARVARD
- 49 - YALE
- 49 - PAPETERIE HARVARD / YALE

### 50 / GREENPACK

- 51 - BUTTERFLY ♦
- 51 - ETHNIC ♦
- 51 - CLASSIQUE ♦

### 52 / KIP COLORFUL

- 53 - CACHEMIRE
- 53 - LIBERTY

### 54 / WAYCUSTOM

- 55 - SWALLOWS
- 55 - KARMA
- 55 - PAPETERIE WAYCUSTOM

### 56 / MARSHMALLOW

- 57 - HAPPY
- 57 - CANDY CRUSH
- 57 - PASSION
- 58 - GALAXY
- 58 - SPIRIT
- 58 - SUPERSTAR

### 60 / MISS LIMONADE

- 61 - BLOSSOM
- 61 - GRL PWR
- 61 - DIAMOND

### 62 - PUSH POP

- 62 - T-REX

### 64 / UNKEEPER

- 65 - MANGA
- 65 - PIXEL
- 65 - REPLAY
- 65 - TAG
- 65 - SKATE

## ◀ PAPETERIE KID'ABORD ▶

### 66 / PAPETERIE KID FANDASIE

- 67 - HUMANIMALS STREET
- 67 - MANGA
- 67 - DRAGONS
- 68 - VILLES
- 68 - SPORTS
- 69 - LITTLE FRIENDS
- 69 - ANIMAUX WILD
- 70 - FUNNY ANIMALS

### 70 / PAPETERIE KID CLASSIQUE

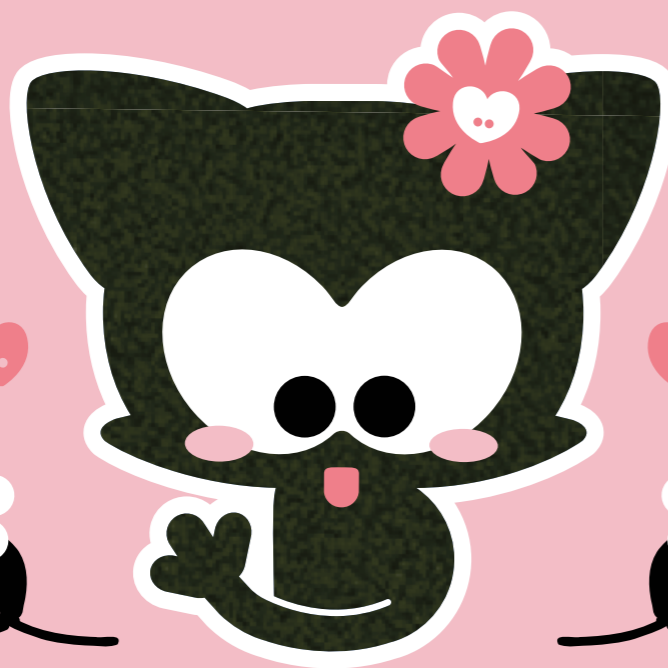
- 70 - GAMME CARTE
- 71 - GAMME POLYPRO

# chacha®

## UN SUBTIL MÉLANGE DE DOUCEUR ET DE KAWAÏ

Inspiré par l'univers riche et original d'Ankama

### Lovely Chacha



#### CHACHA, C'EST :

- Une identité graphique à la réputation forte
- Des produits aussi fonctionnels que ludiques au design travaillé
- Une qualité et une accessibilité appréciées par le public

#### MAIS AUSSI ET SURTOUT,

un compagnon attachant et emblématique qui séduira les plus jeunes

**CIBLE :** Maternelle Fille

#### LOVELY

- 1 Sac à dos Baby 1 comp.
- 2 Sac à dos trolley Baby 1 comp.
- 3 Cartable 36 cm 2 comp.
- 4 Trousse 2 comp.
- 5 Trousse haricot

| TAILLE UC    | EAN UC        | RÉFÉRENCE | PCB |
|--------------|---------------|-----------|-----|
| 25 x 30 x 10 | 3661507620534 | CHA62053  | 6   |
| 25 x 30 x 10 | 3661507622538 | CHA62253  | 4   |
| 36 x 28 x 16 | 3661507623535 | CHA62353  | 6   |
| 22 x 10 x 6  | 3661507627533 | CHA62753  | 12  |
| 20 x 11 x 10 | 3661507628530 | CHA62853  | 12  |



1 Sac à dos Baby 1 comp.  
CHA62053



2 Sac à dos trolley Baby 1 comp.  
CHA62253



3 Cartable 36 cm 2 comp.  
CHA62353



4 Trousse 2 comp.  
CHA62753



5 Trousse haricot  
CHA62853



1 Agenda 12x17  
CHA61555



2 Cahier de texte souple 15x21  
CHA61655

#### PAPETERIE

- 1 Agenda 12x17
- 2 Cahier de texte souple 15x21

| TAILLE UC         | EAN UC        | RÉFÉRENCE | PCB |
|-------------------|---------------|-----------|-----|
| 12,2 x 17,4 x 1,9 | 3661507615554 | CHA61555  | 24  |
| 15 x 21 x 1,2     | 3661507616551 | CHA61655  | 24  |



#### MIDNIGHT

- 1 Sac à dos Baby 1 comp.
- 2 Sac à dos trolley Baby 1 comp.
- 3 Cartable 36 cm 2 comp.
- 4 Trousse 2 comp.
- 5 Trousse haricot

| TAILLE UC    | EAN UC        | RÉFÉRENCE | PCB |
|--------------|---------------|-----------|-----|
| 25 x 30 x 10 | 3661507620558 | CHA62055  | 6   |
| 25 x 30 x 10 | 3661507622552 | CHA62255  | 4   |
| 36 x 28 x 16 | 3661507623559 | CHA62355  | 6   |
| 22 x 10 x 6  | 3661507627557 | CHA62755  | 12  |
| 20 x 11 x 10 | 3661507628554 | CHA62855  | 12  |



1 Sac à dos Baby 1 comp.  
CHA62055



2 Sac à dos trolley Baby 1 comp.  
CHA62255



3 Cartable 36 cm 2 comp.  
CHA62355



4 Trousse 2 comp.  
CHA62755



5 Trousse haricot  
CHA62855

# DC SUPER FRIENDS



**CIBLE :**  
**MATERNELLE**  
**GARÇON ET FILLE**

DC SUPER FRIENDS and all related characters and elements © & TM DC. WB SHIELD, V & WB (L24)

## SUPER FRIENDS

- 1 Sac à dos Baby 1 comp. - 3 décors assortis
- 2 Sac à dos trolley Baby 1 comp. - 3 décors assortis
- 3 Trousse 2 comp. - 3 décors assortis

| TAILLE UC    | EAN UC        | RÉFÉRENCE | PCB |
|--------------|---------------|-----------|-----|
| 25 x 30 x 10 | 3661507520872 | DCC52087  | 6   |
| 25 x 30 x 10 | 3661507522876 | DCC52287  | 6   |
| 22 x 6 x 10  | 3661507527871 | DCC52787  | 12  |



1 Sac à dos Baby 1 comp.  
3 décors assortis  
DCC52087

2 Sac à dos trolley Baby 1 comp.  
3 décors assortis  
DCC52287

3 Trousse 2 comp.  
3 décors assortis  
DCC52787

## PAPETERIE

- 1 Classeur carte A4 D40 - 2 décors assortis
- 2 Chemise carte à élastique - 2 décors assortis
- 3 Agenda 12x17 - 2 décors assortis
- 4 Cahier de Texte souple 15x21 - 2 décors assortis

| TAILLE UC         | EAN UC        | RÉFÉRENCE | PCB |
|-------------------|---------------|-----------|-----|
| 26,2 x 31,5 x 4,2 | 3661507510873 | CHI51087  | 24  |
| 24,5 x 32 x 0,2   | 3661507514871 | CHI51487  | 100 |
| 12,2 x 17,4 x 1,9 | 3661507515878 | CHI51587  | 24  |
| 15 x 21 x 1,2     | 3661507516875 | CHI51687  | 24  |



1 Classeur carte A4 D40  
2 décors assortis  
CHI51087

2 Chemise carte à élastique  
2 décors assortis  
CHI51487

4 Cahier de Texte souple 15x21  
2 décors assortis  
CHI51687

3 Agenda 12x17  
2 décors assortis  
CHI51587

# HOGWARTS™



GRYFFINDOR™



Harry Potter



CIBLE : MATERNELLE  
GARÇON ET FILLE

## CHIBI

|  | TAILLE UC    | EAN UC        | RÉFÉRENCE | PCB |
|--|--------------|---------------|-----------|-----|
| 1 Sac à dos Baby 1 comp. - 2 décors assortis | 25 x 30 x 10 | 3661507520919 | HAP52091  | 6   |
| 2 Cartable 35 cm 2 comp. - 2 décors assortis | 35 x 28x 14  | 3661507523910 | HAP52391  | 6   |
| 3 Trousse 2 comp. - 2 décors assortis        | 22 x 6 x 10  | 3661507527918 | HAP52791  | 12  |
| 4 Trousse ronde - 2 décors assortis          | 22 x D7      | 3661507528915 | HAP52891  | 12  |

1 Sac à dos Baby 1 comp.  
2 décors assortis  
HAP52091



2 Cartable 35 cm 2 comp.  
2 décors assortis  
HAP52391



3 Trousse 2 comp.  
2 décors assortis  
HAP52791



4 Trousse ronde  
2 décors assortis  
HAP52891



## PAPETERIE

|  | TAILLE UC         | EAN UC        | RÉFÉRENCE | PCB |
|--|-------------------|---------------|-----------|-----|
| 1 Classeur carte A4 D40 - 2 décors assortis        | 26,2 x 31,5 x 4,2 | 3661507510910 | HAP51091  | 24  |
| 2 Chemise carte à élastique - 2 décors assortis    | 24,5 x 32 x 0,2   | 3661507514918 | HAP51491  | 100 |
| 3 Agenda 12x17 - 2 décors assortis                 | 12,2 x 17,4 x 1,9 | 3661507515915 | HAP51591  | 24  |
| 4 Cahier de Texte souple 15x21 - 2 décors assortis | 15 x 21 x 1,2     | 3661507516912 | HAP51691  | 24  |



1 Classeur carte A4 D40  
2 décors assortis  
HAP51091

2 Chemise carte à élastique  
2 décors assortis  
HAP51491



3 Agenda 12x17  
2 décors assortis  
HAP51591



4 Cahier de Texte souple 15x21  
2 décors assortis  
HAP51691

Harry Potter

# KIP™

by Kid'abord

Mimi



jolie

## Nos créations maroquinerie scolaire

KIP est une marque créée et déposée en 2018 par Kid'Abord. Ces collections sont imaginées et conçues en France pour les filles et les garçons de la maternelle au collège.

Les collections KIP sont issues des tendances textiles actuelles et des univers préférés des enfants.

Une attention particulière est portée aux choix des matières et à la qualité des finitions.

mimi

1 Sac à dos Baby 1 comp.  
2 Trousse 2 comp.

TAILLE UC

25 x 30 x 10  
22 x 10 x 6

EAN UC

3661507020136  
3661507027135

RÉFÉRENCE

KIP02013  
KIP02713

PCB

6  
12

BABY KIP™  
by Kid'abord



système LED intégré



PORTE-CLÉS EN GOMME + PORTE-NOM



1 Sac à dos Baby 1 comp.  
KIP02013



2 Trousse 2 comp.  
KIP02713



POCHE CÔTÉ EN RÉVILLE

# Bella Sara



Nouveau site interactif et ludique depuis l'été 2021

*Bella Sara est l'histoire d'un monde magique peuplé par des chevaux*

Bella Sara s'adresse aux petites filles qui aiment les chevaux et les univers féériques.

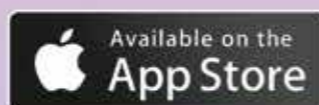
**LES VALEURS DE LA MARQUE : PARTAGE, RESPECT ET CONFIANCE EN SOI**

La France est le deuxième marché en termes de vente avec :

- Bella Sara licence n°1 en trading cards pour les filles
- + d'un demi million de cartes vendues par an
- 625 000 comptes actifs sur le site internet
- Collection à succès en bibliothèque rose (plus de 20 tomes édités)



Get the Bella Sara app



Cible : Primaire Fille

[www.bellasara.com](http://www.bellasara.com)

## COSMIC

- 1 Sac à dos à roulettes
- 2 Cartable 38 cm
- 3 Cartable à roulettes 38 cm
- 4 Trousse 2 comp.
- 5 Trousse ronde

| TAILLE UC    | EAN UC        | RÉFÉRENCE | PCB |
|--------------|---------------|-----------|-----|
| 35 x 43 x 16 | 3661507522982 | BSA52298  | 6   |
| 38 x 32 x 15 | 3661507523989 | BSA52398  | 6   |
| 38 x 32 x 15 | 3661507524986 | BSA52498  | 6   |
| 22 x 10 x 6  | 3661507527987 | BSA52798  | 12  |
| 22 x D7      | 3661507528984 | BSA52898  | 12  |



1 Sac à dos à roulettes BSA52298



2 Cartable 38 cm BSA52398



3 Cartable à roulettes 38 cm BSA52498



4 Trousse 2 comp. BSA52798



5 Trousse ronde BSA52898



## IKEBANA

- 1 Sac à dos à roulettes
- 2 Cartable 38 cm
- 3 Cartable à roulettes 38 cm
- 4 Trousse 2 comp.
- 5 Trousse ronde

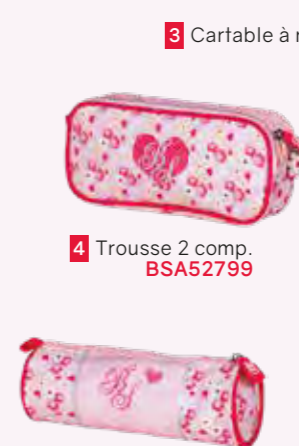
| TAILLE UC    | EAN UC        | RÉFÉRENCE | PCB |
|--------------|---------------|-----------|-----|
| 35 x 43 x 16 | 3661507522999 | BSA52299  | 6   |
| 38 x 32 x 15 | 3661507523996 | BSA52399  | 6   |
| 38 x 32 x 15 | 3661507524993 | BSA52499  | 6   |
| 22 x 10 x 6  | 3661507527994 | BSA52799  | 12  |
| 22 x D7      | 3661507528991 | BSA52899  | 12  |



1 Sac à dos à roulettes BSA52299



2 Cartable 38 cm BSA52399



4 Trousse 2 comp. BSA52799



5 Trousse ronde BSA52899



3 Cartable à roulettes 38 cm BSA52499



1 Classeur carte A4 D40 2 décors assortis BSA51098



2 Agenda 12x17 2 décors assortis BSA51398



3 Cahier de texte souple 15x21 2 décors assortis BSA51698

## PAPETERIE

- 1 Classeur carte A4 D40 - 2 décors assortis
- 2 Agenda 12x17 - 2 décors assortis
- 3 Cahier de texte souple 15x21 - 2 décors assortis

| TAILLE UC         | EAN UC        | RÉFÉRENCE | PCB |
|-------------------|---------------|-----------|-----|
| 26,2 x 31,5 x 4,2 | 3661507510989 | BSA51098  | 24  |
| 12,2 x 17,4 x 1,9 | 3661507513980 | BSA51398  | 24  |
| 15 x 21 x 1,2     | 3661507516981 | BSA51698  | 24  |





## DC Comics

### Chiffres clés :

- 98% de notoriété chez les 6-12 ans pour Batman
- 99% de notoriété chez les 6-12 ans pour Superman
- +30 millions d'entrées au box office depuis le 1er film DC Comics

### Batman

Après avoir assisté à la mort de ses parents quand il n'était qu'un enfant, Bruce Wayne aussi appelé Batman, a juré de se venger de la pègre et de devenir le protecteur de Gotham City.

### Wonderwoman

Sa version moderne suit les pas des grands héros de l'Antiquité grecque. Dotée d'une force et d'un courage surhumains, la princesse Amazone possède une détermination faisant d'elle l'égale de Superman.

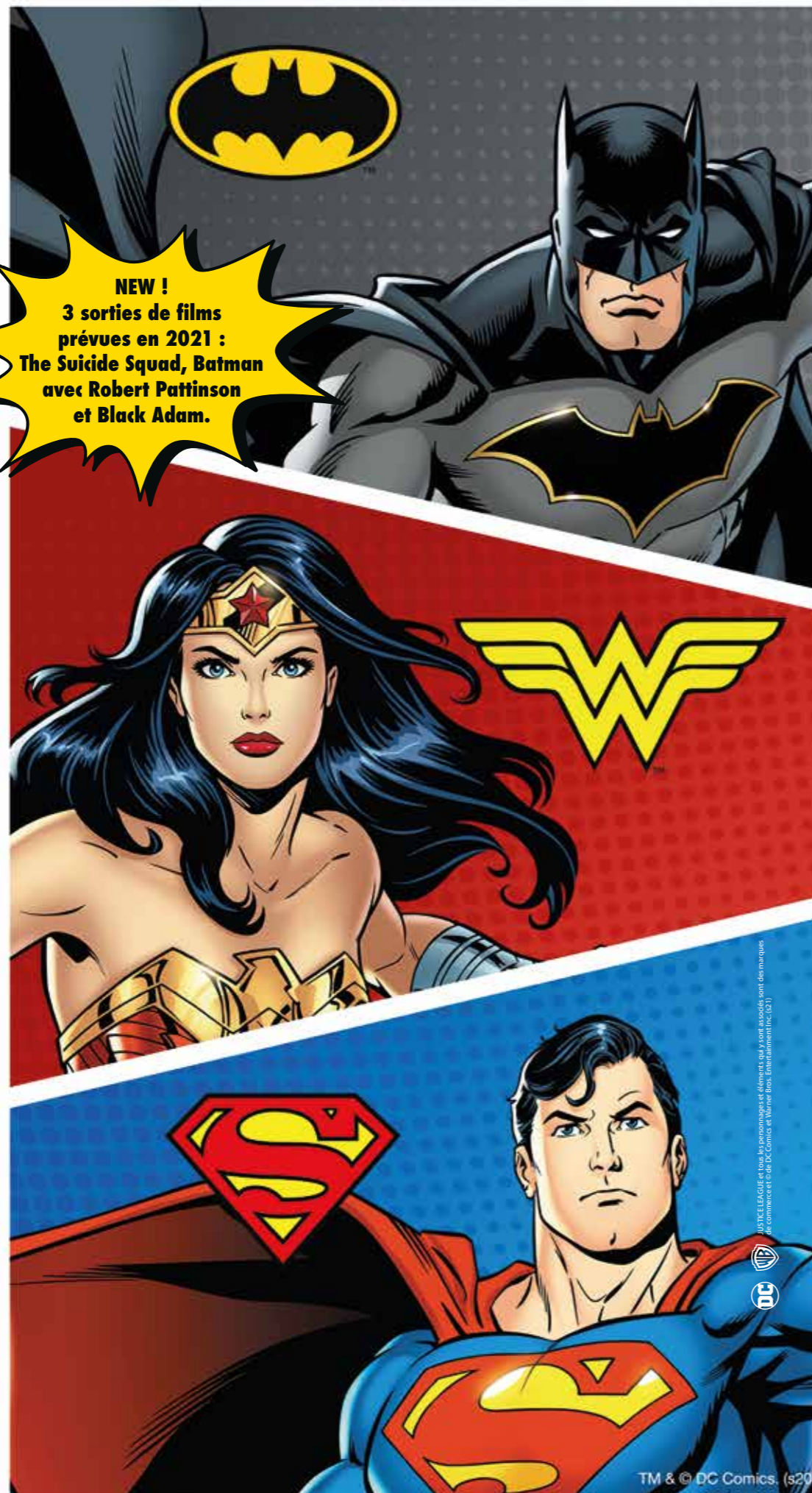
### Superman

Envoyé sur Terre pendant la destruction de la planète, Kal-El est rapidement devenu le plus grand héros de l'humanité, ce qui en fait le premier Super Héros historique.

### Justice League

Lorsque la menace est trop grande, les plus grands héros DC Comics unissent leurs forces pour former Justice League : Batman, Superman, Wonderwoman, Green Lantern, Flash, Aquaman, etc...

**Cible : Garçon, Fille  
Primaire, Collège**



**NEW !**  
3 sorties de films  
prévues en 2021 :  
**The Suicide Squad, Batman**  
avec Robert Pattinson  
et Black Adam.

JUSTICE LEAGUE et les autres personnages et éléments qui y sont associés sont des marques  
 appartenant à DC Comics et Warner Bros. Entertainment (TM & ©)

TM & © DC Comics. (s20)

## BATMAN DARKNIGHT

- 1 Cartable 38 cm
- 2 Trousse 2 comp.
- 3 Trousse ronde

| TAILLE UC    | EAN UC        | RÉFÉRENCE | PCB |
|--------------|---------------|-----------|-----|
| 38 x 32 x 15 | 3661507523859 | DCC52385  | 6   |
| 22 x 10 x 6  | 3661507527857 | DCC52785  | 12  |
| 22 x D7      | 3661507528854 | DCC52885  | 12  |



1 Cartable 38 cm  
DCC52385

2 Trousse 2 comp.  
DCC52785

3 Trousse ronde  
DCC52885

## WONDER WOMAN POWER

- 1 Cartable 38 cm
- 2 Trousse 2 comp.
- 3 Trousse ronde

| TAILLE UC    | EAN UC        | RÉFÉRENCE | PCB |
|--------------|---------------|-----------|-----|
| 38 x 32 x 15 | 3661507523866 | DCC52386  | 6   |
| 22 x 10 x 6  | 3661507527864 | DCC52786  | 12  |
| 22 x D7      | 3661507528861 | DCC52886  | 12  |



1 Cartable 38 cm  
DCC52386

2 Trousse 2 comp.  
DCC52786

3 Trousse ronde  
DCC52886

## PAPETERIE

- 1 Classeur carte A4 D40 - 2 décors assortis
- 2 Chemise carte à élastique - 2 décors assortis
- 3 Agenda 12x17 - 2 décors assortis

| TAILLE UC         | EAN UC        | RÉFÉRENCE | PCB |
|-------------------|---------------|-----------|-----|
| 26,2 x 31,5 x 4,2 | 3661507510866 | DCC51086  | 24  |
| 24,5 x 32 x 0,2   | 3661507514864 | DCC51486  | 100 |
| 12,2 x 17,4 x 1,9 | 3661507515861 | DCC51586  | 24  |



1 Classeur carte A4 D40  
2 décors assortis  
DCC51086

2 Chemise carte à élastique  
2 décors assortis  
DCC51486

3 Agenda 12x17  
2 décors assortis  
DCC51586

# Harry Potter

- ▶ LA FRANCHISE PRÉFÉRÉE DES FRANÇAIS
- ▶ 85% DE NOTORIÉTÉ
- ▶ PERSONNAGE FAVORI DES ENFANTS DE 6 À 11 ANS
- ▶ GRANDE COMMUNAUTÉ INTERGÉNÉRATIONNELLE

La saga raconte la scolarité d'un jeune sorcier, nommé Harry Potter, qui intègre l'école de sorcellerie Gryffondor à Poudlard.

Sa scolarité sera rythmée par de nombreuses aventures et des défis.

Entouré de ses amis et soutenu par ses professeurs, il va lutter contre les forces du mal et s'opposer à celui-dont-on-ne-doit-pas-prononcer-le-nom : Voldemort.

Cible : Mixte Primaire et Collège

WIZARDING  
WORLD

## GRYFFINDOR GOLD

|                           | TAILLE UC    | EAN UC        | RÉFÉRENCE | PCB |
|---------------------------|--------------|---------------|-----------|-----|
| 1 Sac à dos borne 1 comp. | 32 x 42 x 16 | 3661507520889 | HAP52088  | 6   |
| 2 Sac à dos 2 comp.       | 33 x 42 x 18 | 3661507521886 | HAP52188  | 6   |
| 3 Cartable 38 cm          | 38 x 32 x 15 | 3661507523880 | HAP52388  | 6   |
| 4 Trousse 2 comp.         | 22 x 10 x 6  | 3661507527888 | HAP52788  | 12  |
| 5 Trousse ronde           | 22 x D7      | 3661507528885 | HAP52888  | 12  |

Harry Potter

GALON EN VELOURS



1 Sac à dos borne 1 comp.  
HAP52088



2 Sac à dos 2 comp.  
HAP52188



BADGE HARRY POTTER



3 Cartable 38 cm  
HAP52388



4 Trousse 2 comp.  
HAP52788



5 Trousse ronde  
HAP52888

Gryffindor™

## QUIDDITCH UNIVERSITY

|                              | TAILLE UC    | EAN UC        | RÉFÉRENCE | PCB |
|------------------------------|--------------|---------------|-----------|-----|
| 1 Sac à dos borne 1 comp.    | 33 x 42 x 16 | 3661507520896 | HAP52089  | 6   |
| 2 Sac à dos 2 comp.          | 33 x 42 x 18 | 3661507521893 | HAP52189  | 6   |
| 3 Sac à dos à roulettes      | 35 x 43 x 16 | 3661507522890 | HAP52289  | 6   |
| 4 Cartable 38 cm             | 38 x 32 x 15 | 3661507523897 | HAP52389  | 6   |
| 5 Cartable à roulettes 38 cm | 38 x 32 x 15 | 3661507524894 | HAP52489  | 6   |
| 6 Trousse 2 comp.            | 22 x 10 x 6  | 3661507527895 | HAP52789  | 12  |
| 7 Trousse ronde              | 22 x D7      | 3661507528892 | HAP52889  | 12  |

PATCH BRODÉ



1 Sac à dos borne 1 comp.  
HAP52089



2 Sac à dos 2 comp.  
HAP52189



POCHE ORDINATEUR



3 Sac à dos à roulettes  
HAP52289



4 Cartable 38 cm  
HAP52389



5 Cartable à roulettes 38 cm  
HAP52489



6 Trousse 2 comp.  
HAP52789



7 Trousse ronde  
HAP52889

## PAPETERIE

|  | TAILLE UC         | EAN UC        | RÉFÉRENCE | PCB |
|--|-------------------|---------------|-----------|-----|
| 1 Classeur carte A4 D40 - 2 décors assortis        | 26,2 x 31,5 x 4,2 | 3661507510880 | HAP51088  | 24  |
| 2 Chemise carte à élastique - 2 décors assortis    | 24,5 x 32 x 0,2   | 3661507514888 | HAP51488  | 100 |
| 3 Agenda 12x17 - 2 décors assortis                 | 12,2 x 17,4 x 1,9 | 3661507515885 | HAP51588  | 24  |
| 4 Cahier de Texte souple 15x21 - 2 décors assortis | 15 x 21 x 1,2     | 3661507516882 | HAP51688  | 24  |



1 Classeur carte A4 D40  
2 décors assortis  
HAP51088



2 Chemise carte à élastique  
2 décors assortis  
HAP51488



3 Agenda 12x17  
2 décors assortis  
HAP51588

4 Cahier de Texte souple 15x21  
2 décors assortis  
HAP51688

## HEDWIG NEW

|                              | TAILLE UC    | EAN UC        | RÉFÉRENCE | PCB |
|------------------------------|--------------|---------------|-----------|-----|
| 1 Sac à dos 2 comp.          | 33 x 42 x 18 | 3661507521909 | HAP52190  | 6   |
| 2 Sac à dos à roulettes      | 35 x 43 x 16 | 3661507522906 | HAP52290  | 6   |
| 3 Cartable 38 cm             | 38 x 32 x 15 | 3661507523903 | HAP52390  | 6   |
| 4 Cartable à roulettes 38 cm | 38 x 32 x 15 | 3661507524900 | HAP52490  | 6   |
| 5 Trousse 2 comp.            | 22 x 10 x 6  | 3661507527901 | HAP52790  | 12  |
| 6 Trousse ronde              | 22 x D7      | 3661507529905 | HAP52990  | 12  |

POCHE ORDINATEUR



POCHES INTÉRIEURES



1 Sac à dos 2 comp.  
HAP52190



3 Cartable 38 cm  
HAP52390



4 Cartable à roulettes 38 cm  
HAP52490



PORTE-CLÉS HEDWIG + POMPON



5 Trousse 2 comp.  
HAP52790



6 Trousse ronde  
HAP52990

2 Sac à dos à roulettes  
HAP52290

## PAPETERIE

|   | TAILLE UC         | EAN UC        | RÉFÉRENCE | PCB |
|---|-------------------|---------------|-----------|-----|
| 1 Classeur carte A4 D40 - 2 décors assortis     | 26,2 x 31,5 x 4,2 | 3661507510903 | HAP51090  | 24  |
| 2 Chemise carte à élastique - 2 décors assortis | 24,5 x 32 x 0,2   | 3661507514901 | HAP51490  | 100 |
| 3 Agenda 12x17 - 2 décors assortis              | 12,2 x 17,4 x 1,9 | 3661507513904 | HAP51390  | 24  |



1 Classeur carte A4 D40  
2 décors assortis  
HAP51090



2 Chemise carte à élastique  
2 décors assortis  
HAP51490



3 Agenda 12x17  
2 décors assortis  
HAP51390

LE 1ER NOVEMBRE 2024  
HELLO KITTY FÊTERA  
SES 50 ANS !



Hello  
Kitty

50

♥♥ MY STYLE ♥♥

L'univers kawaii par excellence depuis 1974.  
HELLO KITTY reste une figure irremplaçable  
et précieuse dans la vie de chacun à travers le monde.  
Ses valeurs : le partage, la gentillesse, le positivisme.  
Une Licence définitivement Life Style.

Cible : Primaire Fille

DELICATE FLOWERS

|                          | TAILLE UC    | EAN UC        | RÉFÉRENCE | PCB |
|--------------------------|--------------|---------------|-----------|-----|
| 1 Sac à dos 2 comp.      | 30 x 40 x 16 | 3661507821306 | HEK82130  | 6   |
| 2 Cartable 38 cm 2 comp. | 38 x 32 x 15 | 3661507823300 | HEK82330  | 6   |
| 3 Trousse 2 comp.        | 22 x 10 x 6  | 3661507827308 | HEK82730  | 12  |



1 Sac à dos 2 comp.  
HEK82130



HK



2 Cartable 38 cm 2 comp.  
HEK82330



3 Trousse 2 comp.  
HEK82730





### GREEN FLORAL

- 1 Sac à dos 2 comp.
- 2 Cartable 38 cm 2 comp.
- 3 Trousse 2 comp.
- 4 Trousse ronde

| TAILLE UC    | EAN UC        | RÉFÉRENCE | PCB |
|--------------|---------------|-----------|-----|
| 30 x 40 x 16 | 3661507821313 | HEK82131  | 6   |
| 38 x 32 x 15 | 3661507823317 | HEK82331  | 6   |
| 22 x 10 x 6  | 3661507827315 | HEK82731  | 12  |
| 22 x D7      | 3661507828312 | HEK82831  | 12  |



1 Sac à dos 2 comp. HEK82131



BADGE + POCLETTE



BADGES FLEURIS



2 Cartable 38 cm 2 comp. HEK82331



3 Trousse 2 comp. HEK82731



4 Trousse ronde HEK82831

### LOVELY

- 1 Sac à dos 2 comp.
- 2 Cartable 38 cm 2 comp.
- 3 Trousse 2 comp.

| TAILLE UC    | EAN UC        | RÉFÉRENCE | PCB |
|--------------|---------------|-----------|-----|
| 30 x 40 x 16 | 3661507821290 | HEK82129  | 6   |
| 38 x 32 x 15 | 3661507823294 | HEK82329  | 6   |
| 22 x 10 x 6  | 3661507827292 | HEK82729  | 12  |



1 Sac à dos 2 comp. HEK82129



2 Cartable 38 cm 2 comp. HEK82329



3 Trousse 2 comp. HEK82729



1 Sac à dos 2 comp. HEK82132



### VINTAGE

- 1 Sac à dos 2 comp.
- 2 Trousse 2 comp.

| TAILLE UC    | EAN UC        | RÉFÉRENCE | PCB |
|--------------|---------------|-----------|-----|
| 33 x 42 x 18 | 3661507821320 | HEK82132  | 6   |
| 22 x 10 x 6  | 3661507827322 | HEK82732  | 12  |



2 Trousse 2 comp. HEK82732



PORTE-CLÉS FANTAISIE

### PAPETERIE

- 1 Agenda 12x17 - 2 décors assortis
- 2 Cahier de texte souple 15x21 - 2 décors assortis

| TAILLE UC         | EAN UC        | RÉFÉRENCE | PCB |
|-------------------|---------------|-----------|-----|
| 12,2 x 17,4 x 1,9 | 3661507815305 | HEK81530  | 24  |
| 15 x 21 x 1,2     | 3661507816302 | HEK81630  | 24  |



1 Agenda 12x17 2 décors assortis HEK81530



2 Cahier de texte souple 15x21 2 décors assortis HEK81630





## Nos créations maroquinerie scolaire

KIP est une marque créée et déposée en 2018 par Kid'Abord.

Ces collections sont imaginées et conçues en France pour les filles et les garçons de la maternelle au collège.

Les collections KIP sont issues des tendances textiles actuelles et des univers préférés des enfants.

Une attention particulière est portée aux choix des matières et à la qualité des finitions.



## PRAIRIE

- 1 Sac à dos 2 comp.
- 2 Sac à dos à roulettes
- 3 Cartable 38 cm
- 4 Cartable à roulettes 38 cm
- 5 Trousse 2 comp.
- 6 Trousse ronde

| TAILLE UC    | EAN UC        | RÉFÉRENCE | PCB |
|--------------|---------------|-----------|-----|
| 35 x 43 x 16 | 3661507021287 | KIP02128  | 6   |
| 35 x 43 x 16 | 3661507022284 | KIP02228  | 6   |
| 38 x 32 x 15 | 3661507023281 | KIP02328  | 6   |
| 38 x 32 x 15 | 3661507024288 | KIP02428  | 6   |
| 22 x 10 x 6  | 3661507027289 | KIP02728  | 12  |
| 22 x D7      | 3661507028286 | KIP02828  | 12  |



1 Sac à dos 2 comp.  
KIP02128



2 Sac à dos à roulettes  
KIP02228



3 Cartable 38 cm  
KIP02328



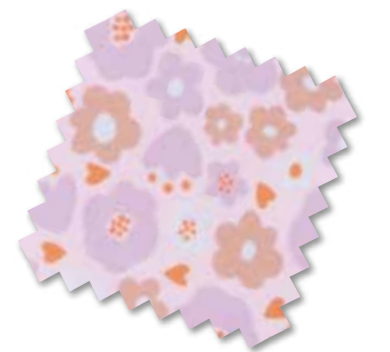
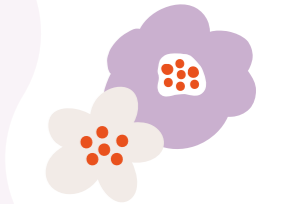
4 Cartable à roulettes 38 cm  
KIP02428



5 Trousse 2 comp.  
KIP02728



6 Trousse ronde  
KIP02828



ROLLER

|                              | TAILLE UC    | EAN UC        | RÉFÉRENCE | PCB |
|------------------------------|--------------|---------------|-----------|-----|
| 1 Sac à dos 2 comp.          | 35 x 43 x 16 | 3661507021294 | KIP02129  | 6   |
| 2 Sac à dos à roulettes      | 35 x 43 x 16 | 3661507022291 | KIP02229  | 6   |
| 3 Cartable 38 cm             | 38 x 32 x 15 | 3661507023298 | KIP02329  | 6   |
| 4 Cartable à roulettes 38 cm | 38 x 32 x 15 | 3661507024295 | KIP02429  | 6   |
| 5 Trousse 2 comp.            | 22 x 10 x 6  | 3661507027296 | KIP02729  | 12  |
| 6 Trousse ronde              | 22 x D7      | 3661507028293 | KIP02829  | 12  |

Roller Queen



1 Sac à dos 2 comp.  
KIP02129



2 Sac à dos à roulettes  
KIP02229



3 Cartable 38 cm  
KIP02329



4 Cartable à roulettes 38 cm  
KIP02429



5 Trousse 2 comp.  
KIP02729



6 Trousse ronde  
KIP02829

GAME NEXT LEVEL

|                              | TAILLE UC    | EAN UC        | RÉFÉRENCE | PCB |
|------------------------------|--------------|---------------|-----------|-----|
| 1 Sac à dos à roulettes      | 35 x 43 x 16 | 3661507022741 | KIP02274  | 6   |
| 2 Cartable 38 cm             | 38 x 32 x 15 | 3661507023748 | KIP02374  | 6   |
| 3 Cartable à roulettes 38 cm | 38 x 32 x 15 | 3661507024745 | KIP02474  | 6   |
| 4 Trousse 2 comp.            | 22 x 10 x 6  | 3661507027746 | KIP02774  | 12  |
| 5 Trousse ronde              | 22 x D7      | 3661507028743 | KIP02874  | 12  |



1 Sac à dos à roulettes  
KIP02274



2 Cartable 38 cm  
KIP02374



3 Cartable à roulettes 38 cm  
KIP02474



4 Trousse 2 comp.  
KIP02774



5 Trousse ronde  
KIP02874

AVIATOR

|                         | TAILLE UC    | EAN UC        | RÉFÉRENCE | PCB |
|-------------------------|--------------|---------------|-----------|-----|
| 1 Sac à dos 2 comp.     | 35 x 43 x 16 | 3661507021751 | KIP02175  | 6   |
| 2 Sac à dos à roulettes | 35 x 43 x 16 | 3661507022758 | KIP02275  | 6   |
| 3 Cartable 38 cm        | 38 x 32 x 15 | 3661507023755 | KIP02375  | 6   |
| 4 Trousse 2 comp.       | 22 x 10 x 6  | 3661507027753 | KIP02775  | 12  |
| 5 Trousse ronde         | 22 x D7      | 3661507028750 | KIP02875  | 12  |



1 Sac à dos 2 comp.  
KIP02175



2 Sac à dos à roulettes  
KIP02275



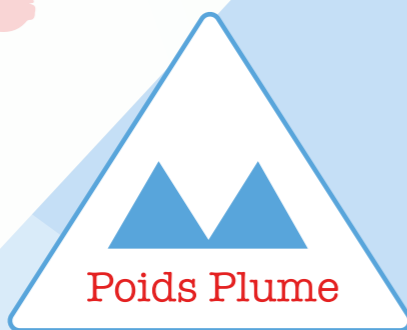
3 Cartable 38 cm  
KIP02375



4 Trousse 2 comp.  
KIP02775



5 Trousse ronde  
KIP02875



Poids Plume

Créateur de légèreté !



650  
GRAMMES



ENFIN  
UN CARTABLE SUPER LIGHT  
QUI RESPECTE  
LE DOS DES ENFANTS !

Poids Plume est le cartable le plus léger du marché. La marque propose un concept novateur, où le cartable et le sac à dos sont non seulement légers mais sont aussi parfaitement adaptés à la morphologie de l'enfant.

Cible : Primaire Fille et Garçon

850  
GRAMMES

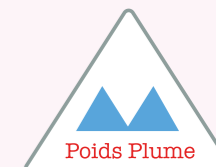
### POETIC

- 1 Cartable 35 cm
- 2 Cartable 38 cm
- 3 Trousse rectangulaire 2 comp.

| TAILLE UC    |
|--------------|
| 35 x 29 x 13 |
| 38 x 32 x 15 |
| 22 x 8 x 6   |

| EAN UC        |
|---------------|
| 3661507113272 |
| 3661507113289 |
| 3661507117270 |

| RÉFÉRENCE | PCB |
|-----------|-----|
| PPL11327  | 6   |
| PPL11328  | 6   |
| PPL11727  | 12  |



PORTE-CLÈS ÉTOILE IRIDISCENTE



- 1 Cartable 35 cm  
PPL11327
- 2 Cartable 38 cm  
PPL11328



- 3 Trousse 2 comp.  
PPL11727



PLANNING SOUS LE RABAT

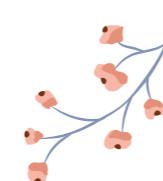
### BIRDY

- 1 Cartable 38 cm

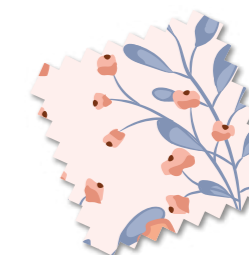
| TAILLE UC    |
|--------------|
| 38 x 32 x 15 |

| EAN UC        |
|---------------|
| 3661507113333 |

| RÉFÉRENCE | PCB |
|-----------|-----|
| PPL11333  | 6   |



- 1 Cartable 38 cm  
PPL11333



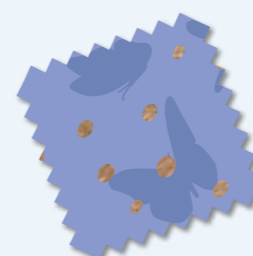
### MAGIC

- 1 Cartable 38 cm

| TAILLE UC    |
|--------------|
| 38 x 32 x 15 |

| EAN UC        |
|---------------|
| 3661507113357 |

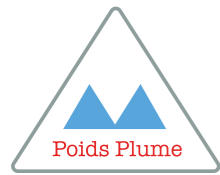
| RÉFÉRENCE | PCB |
|-----------|-----|
| PPL11335  | 6   |



- 1 Cartable 38 cm  
PPL11335







## SNEAKERS

- 1 Cartable 35 cm
- 2 Cartable 38 cm
- 3 Trousse rectangulaire 2 comp.

| TAILLE UC    | EAN UC        | RÉFÉRENCE | PCB |
|--------------|---------------|-----------|-----|
| 35 x 29 x 13 | 3661507113296 | PPL11329  | 6   |
| 38 x 32 x 15 | 3661507113302 | PPL11330  | 6   |
| 22 x 8 x 6   | 3661507117294 | PPL11729  | 12  |

PLANNING SOUS LE RABAT



MOVE  
YOUR STYLE



PORTE-CLÈS FANTAISIE



PATCH BRODÉ



- 3 Trousse 2 comp. PPL11729



- 1 Cartable 35 cm PPL11329
- 2 Cartable 38 cm PPL11330

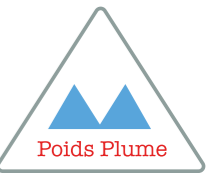


YOUR STYLE

## LILI

- 1 Cartable 35 cm - Marine
- 2 Cartable 38 cm - Marine
- 3 Cartable 35 cm - Céladon
- 4 Cartable 38 cm - Céladon
- 5 Trousse rectangulaire 2 comp. - Céladon

| TAILLE UC      | EAN UC        | RÉFÉRENCE | PCB |
|----------------|---------------|-----------|-----|
| 35 x 28 x 12,5 | 3661507113517 | PPL11351  | 6   |
| 38 x 30 x 15   | 3661507113531 | PPL11353  | 6   |
| 35 x 28 x 12,5 | 3661507113524 | PPL11352  | 6   |
| 38 x 30 x 15   | 3661507113548 | PPL11354  | 6   |
| 21 x 6 x 4     | 3661507117546 | PPL11754  | 12  |



- 3 Cartable 35 cm Céladon PPL11352
- 4 Cartable 38 cm Céladon PPL11354



- 1 Cartable 35 cm Marine PPL11351
- 2 Cartable 38 cm Marine PPL11353

- 5 Trousse 2 comp. Céladon PPL11754

## CONFETTIS

- 1 Cartable 35 cm - Marine
- 2 Cartable 38 cm - Marine
- 3 Cartable 35 cm - Noir
- 4 Cartable 38 cm - Noir
- 5 Trousse rectangulaire 2 comp. - Marine
- 6 Trousse rectangulaire 2 comp. - Noir

| TAILLE UC      | EAN UC        | RÉFÉRENCE | PCB |
|----------------|---------------|-----------|-----|
| 35 x 28 x 12,5 | 3661507113562 | PPL11356  | 6   |
| 38 x 30 x 15   | 3661507113586 | PPL11358  | 6   |
| 35 x 28 x 12,5 | 3661507113579 | PPL11357  | 6   |
| 38 x 30 x 15   | 3661507113593 | PPL11359  | 6   |
| 21 x 6 x 4     | 3661507117584 | PPL11758  | 12  |
| 21 x 6 x 4     | 3661507117591 | PPL11759  | 12  |

- 1 Cartable 35 cm Marine PPL11356
- 2 Cartable 38 cm Marine PPL11358

- 3 Cartable 35 cm Noir PPL11357
- 4 Cartable 38 cm Noir PPL11359



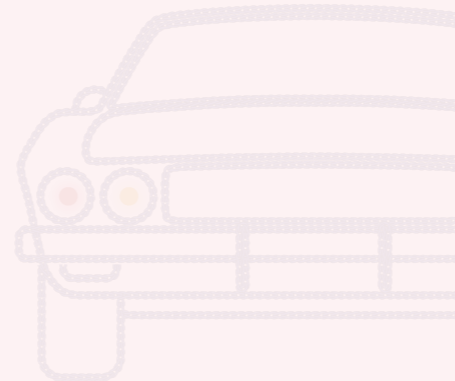
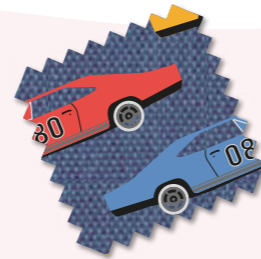
- 5 Trousse 2 comp. Marine PPL11758

- 6 Trousse 2 comp. Noir PPL11759

## VRUUM

- 1 Cartable 38 cm
- 2 Trousse rectangulaire 2 comp.

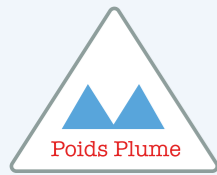
| TAILLE UC    | EAN UC        | RÉFÉRENCE | PCB |
|--------------|---------------|-----------|-----|
| 38 x 32 x 15 | 3661507113418 | PPL11341  | 6   |
| 21 x 6 x 4   | 3661507117409 | PPL11740  | 12  |



- 1 Cartable 38 cm PPL11341



- 3 Trousse 2 comp. PPL11740



- 1 Cartable 35 cm  
LIB193521
- 2 Cartable 38 cm  
LIB193821



### LIBERTY NOIR

|   | TAILLE UC      | EAN UC        | RÉFÉRENCE | PCB |
|---|----------------|---------------|-----------|-----|
| 1 | 35 x 28 x 12,5 | 3615742579195 | LIB193521 | 6   |
| 2 | 38 x 30 x 15   | 3615742029140 | LIB193821 | 6   |
| 3 | 28 x 40 x 16   | 3615744289733 | PPC204021 | 6   |
| 4 | 21 x 6 x 4     | 3615742029300 | LIB152321 | 12  |
| 5 | 21 x 6 x 4     | 3615742029348 | LIB192421 | 12  |



4 Trousse rectangulaire  
LIB152321



5 Trousse 2 comp.  
LIB192421

3 Sac à dos  
PPC204021

### LIBERTY STRAWBERRY

|   | TAILLE UC    | EAN UC        | RÉFÉRENCE | PCB |
|---|--------------|---------------|-----------|-----|
| 1 | 38 x 30 x 15 | 3615742029171 | LIB193825 | 6   |
| 2 | 28 x 40 x 16 | 3615744289764 | PPC204025 | 6   |
| 3 | 21 x 6 x 4   | 3615742029331 | LIB152325 | 12  |
| 4 | 21 x 6 x 4   | 3615742029379 | LIB192425 | 12  |

1 Cartable 38 cm  
LIB193825



2 Sac à dos  
PPC204025



3 Trousse rectangulaire  
LIB152325



4 Trousse 2 comp.  
LIB192425

### LIBERTY BLEU

|   | TAILLE UC      | EAN UC        | RÉFÉRENCE | PCB |
|---|----------------|---------------|-----------|-----|
| 1 | 35 x 28 x 12,5 | 3615742029126 | LIB193522 | 6   |
| 2 | 38 x 30 x 15   | 3615742029157 | LIB193822 | 6   |
| 3 | 28 x 40 x 16   | 3615744289740 | PPC204022 | 6   |
| 4 | 21 x 6 x 4     | 3615742029317 | LIB152322 | 12  |
| 5 | 21 x 6 x 4     | 3615742029355 | LIB192422 | 12  |



1 Cartable 35 cm  
LIB193522

2 Cartable 38 cm  
LIB193822



3 Sac à dos  
PPC204022



4 Trousse rectangulaire  
LIB152322



5 Trousse 2 comp.  
LIB192422

### NEW LIGHT

|   | TAILLE UC    | EAN UC        | RÉFÉRENCE | PCB |
|---|--------------|---------------|-----------|-----|
| 1 | 38 x 30 x 15 | 3615742029416 | NLI193841 | 6   |
| 2 | 38 x 30 x 15 | 3615742029423 | NLI193842 | 6   |
| 3 | 38 x 30 x 15 | 3615742029430 | NLI193844 | 6   |
| 4 | 21 x 6 x 4   | 3615742029386 | NLI192341 | 12  |
| 5 | 21 x 6 x 4   | 3615742029393 | NLI192342 | 12  |
| 6 | 21 x 6 x 4   | 3615742029409 | NLI192344 | 12  |



1 Cartable 38 cm  
Noir  
NLI193841



2 Cartable 38 cm  
Bleu  
NLI193842



3 Cartable 38 cm  
Rouge  
NLI193844



4 Trousse rectangulaire  
Noir  
NLI192341



5 Trousse rectangulaire  
Bleu  
NLI192342



6 Trousse rectangulaire  
Rouge  
NLI192344



### VISIBILITY

|   | TAILLE UC      | EAN UC        | RÉFÉRENCE | PCB |
|---|----------------|---------------|-----------|-----|
| 1 | 35 x 28 x 12,5 | 3615742029645 | PVI173502 | 6   |
| 2 | 38 x 30 x 15   | 3615742029676 | PVI173802 | 6   |
| 3 | 35 x 28 x 12,5 | 3615742029652 | PVI173506 | 6   |
| 4 | 38 x 30 x 15   | 3615742029683 | PVI173806 | 6   |
| 5 | 38 x 30 x 15   | 3615742029669 | PVI173801 | 12  |
| 6 | 21 x 6 x 4     | 3615742029614 | PVI172302 | 12  |
| 7 | 21 x 6 x 4     | 3615742029591 | PVI172301 | 12  |



1 Cartable 35 cm  
Marine  
PVI173502

2 Cartable 38 cm  
Marine  
PVI173802



5 Cartable 38 cm  
Noir  
PVI173801



3 Cartable 35 cm  
Bleu  
PVI173506

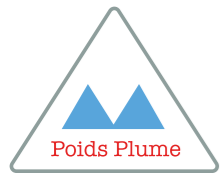
4 Cartable 38 cm  
Bleu  
PVI173806



6 Trousse rectangulaire  
Marine  
PVI172302



7 Trousse rectangulaire  
Noir  
PVI172301



## SAC À DOS COLORFUL

|                        | TAILLE UC    | EAN UC        | RÉFÉRENCE | PCB |
|------------------------|--------------|---------------|-----------|-----|
| 1 Sac à dos - Noir     | 28 x 40 x 16 | 3661507110677 | PPL11067  | 2   |
| 2 Sac à dos - Marine   | 28 x 40 x 16 | 3661507110684 | PPL11068  | 2   |
| 3 Sac à dos - Bleu     | 28 x 40 x 16 | 3661507110691 | PPL11069  | 2   |
| 4 Sac à dos - Gris     | 28 x 40 x 16 | 3661507110707 | PPL11070  | 2   |
| 5 Sac à dos - Fushia   | 28 x 40 x 16 | 3661507110714 | PPL11071  | 2   |
| 6 Sac à dos - Bordeaux | 28 x 40 x 16 | 3661507110745 | PPL11074  | 2   |



1 Sac à dos - Noir  
PPL11067



2 Sac à dos - Marine  
PPL11068



3 Sac à dos - Bleu  
PPL11069



4 Sac à dos - Gris  
PPL11070



5 Sac à dos - Fushia  
PPL11071



6 Sac à dos - Bordeaux  
PPL11074

# STALLA BIANCA

## STALLA BIANCA™

est une licence issue de l'univers équestre, créée par la société KID'ABORD.

L'équitation est le **1er sport** pratiqué par les femmes en France, et le cheval fait partie du **Top 3** des animaux préférés des petites filles.

**2 millions de français** pratiquent l'équitation et **12 millions** affirment en rêver...

Les petites filles, fans d'équitation, retrouveront sur les produits, tout ce qui leur rappelle cet univers : Les accessoires : fer à cheval, bottes, cocardes, sacoches et blasons...

Les designs : allover, arabesque, quilt, tartan...  
Les matières : cuir, velours

**LES PRODUITS CONNAISSENT UN FORT SUCCÈS POUR LA 14ÈME ANNÉE CONSÉCUTIVE.**

Cible : Primaire Filles



## FLOWER

- 1 Sac à dos à roulettes
- 2 Cartable 38 cm
- 3 Cartable à roulettes 38 cm
- 4 Trousse 2 comp.
- 5 Trousse ronde

| TAILLE UC    | EAN UC        | RÉFÉRENCE | PCB |
|--------------|---------------|-----------|-----|
| 35 x 43 x 16 | 3661507922287 | STA92228  | 6   |
| 38 x 32 x 15 | 3661507923284 | STA92328  | 6   |
| 38 x 32 x 15 | 3661507924281 | STA92428  | 6   |
| 22 x 10 x 6  | 3661507927282 | STA92728  | 12  |
| 22 x D7      | 3661507928289 | STA92828  | 12  |



1 Sac à dos à roulettes  
STA92228



2 Cartable 38 cm  
STA92328



3 Cartable à roulettes 38 cm  
STA92428



4 Trousse 2 comp.  
STA92728



5 Trousse ronde  
STA92828



STALLA BIANCA™

## WESTERN

- 1 Sac à dos à roulettes
- 2 Cartable 38 cm
- 3 Cartable à roulettes 38 cm
- 4 Trousse 2 comp.
- 5 Trousse ronde

| TAILLE UC    | EAN UC        | RÉFÉRENCE | PCB |
|--------------|---------------|-----------|-----|
| 35 x 43 x 16 | 3661507922294 | STA92229  | 6   |
| 38 x 32 x 15 | 3661507923291 | STA92329  | 6   |
| 38 x 32 x 15 | 3661507924298 | STA92429  | 6   |
| 22 x 10 x 6  | 3661507927299 | STA92729  | 12  |
| 22 x D7      | 3661507928296 | STA92829  | 12  |

WILD WEST



1 Sac à dos à roulettes  
STA92229



2 Cartable 38 cm  
STA92329



4 Trousse 2 comp.  
STA92729



5 Trousse ronde  
STA92829



3 Cartable à roulettes 38 cm  
STA92429

1 Agenda 12x17  
2 décors assortis  
STA91528



2 Cahier de Texte souple 15x21  
2 décors assortis  
STA91628



## PAPETERIE

- 1 Agenda 12x17 - 2 décors assortis
- 2 Cahier de texte souple 15x21 - 2 décors assortis

| TAILLE UC         | EAN UC        | RÉFÉRENCE | PCB |
|-------------------|---------------|-----------|-----|
| 12,2 x 17,4 x 1,9 | 3661507915289 | STA91528  | 24  |
| 15 x 21 x 1,2     | 3661507916286 | STA91628  | 24  |



# teo jasmin®

teo  
un personnage tendance !

### historique :

Teo Jasmin est un petit bouledogue français né de l'imagination de son designer Angéline Bailly. Ce personnage s'anime au gré du vent et des tendances.

### actualité :

De nombreuses parutions presse tout au long de l'année : Télépro, VivaDéco, HomeDSGN, Voici, ParisMatch, L'Univers de La Maison, Maisons & Décor, Maisons du Maroc, Déco Actuelle, Maisons & Jardins Actuels, Décoration Cosy & idées créatives,...

Participation au salon Maison & Objet et au salon de la Mode.

### chiffres-clés :

Une présence forte (+ de 500 clients actifs) dans les réseaux spécialisés en France et de nombreux partenaires à l'étranger.

cible :  
primaire,  
début  
collège



## WEDDING

- 1 Sac à dos à roulettes
- 2 Cartable 38 cm
- 3 Trousse 2 comp.
- 4 Trousse ronde

| TAILLE UC    | EAN UC        | RÉFÉRENCE | PCB |
|--------------|---------------|-----------|-----|
| 35 x 43 x 16 | 3661507020471 | TEO02247  | 6   |
| 38 x 32 x 15 | 3661507023472 | TEO02347  | 6   |
| 22 x 10 x 6  | 3661507027470 | TEO02747  | 12  |
| 22 x D7      | 3661507028477 | TEO02847  | 12  |

teo jasmin®



1 Sac à dos à roulettes  
TEO02247



2 Cartable 38 cm  
TEO02347

Be yourself



5 Trousse ronde  
TEO02847



1 Agenda 12x17  
TEO01544



4 Trousse 2 comp.  
TEO02747

## PAPETERIE

| TAILLE UC         | EAN UC        | RÉFÉRENCE | PCB |
|-------------------|---------------|-----------|-----|
| 12,2 x 17,4 x 1,9 | 3661507015446 | TEO01544  | 24  |



## SHÖNEN MANGA ET SÉRIE D'ANIMATION + DE 800 ÉPISODES

Yûgi Muto : un jeune lycéen timide expert en jeu.  
Leader mondial des ventes de trading cards.  
Progression de + de 42% en 2021 sur  
le marché français.  
Leader mondial en nombre de participants  
à ses tournois de trading cards.

CIBLE : PRIMAIRE / COLLÈGE  
GARÇON



### YOUR TURN

|                           | TAILLE UC    | EAN UC        | RÉFÉRENCE | PCB |
|---------------------------|--------------|---------------|-----------|-----|
| 1 Sac à dos borne 1 comp. | 32 x 42 x 16 | 3661507920467 | YUG92046  | 6   |
| 2 Cartable 38 cm          | 38 x 32 x 15 | 3661507923468 | YUG92346  | 6   |
| 3 Trousse ronde           | 22 x D7      | 3661507928463 | YUG92846  | 12  |



1 Sac à dos borne 1 comp.  
YUG92046



2 Cartable 38 cm  
YUG92346



3 Trousse ronde  
YUG92846

### PAPETERIE

|  | TAILLE UC         | EAN UC        | RÉFÉRENCE | PCB |
|--|-------------------|---------------|-----------|-----|
| 1 Agenda 12x17 - 2 décors assortis                 | 12,2 x 17,4 x 1,9 | 3661507915456 | YUG91545  | 24  |
| 2 Cahier de texte souple 15x21 - 2 décors assortis | 15 x 21 x 1,2     | 3661507916453 | YUG91645  | 24  |



1 Agenda 12x17  
2 décors assortis  
YUG91545



2 Cahier de texte souple 15x21  
2 décors assortis  
YUG91645

©1996 Kazuki Takahashi



**CAMPS  
UNITED**

ORIGINAL TRAINING  
AND CONFORT GEAR

Le COLLEGE AMERICAIN  
designed in France !

**CAMPS United** a été fondé en 1983.

Passionné par l'univers des collèges américains, son créateur s'en est inspiré pour imaginer une marque reflétant l'univers vintage des Campus des années 50.

CAMPS United attire sa clientèle grâce à l'équilibre entre des produits travaillés et des prix attractifs. Ce positionnement sur le marché lui permet de toucher une cible très vaste.

La marque profite de sa notoriété pour développer tout un ensemble d'accessoires sous licences : casquettes, bagages, petite maroquinerie.

Elle décline son univers du plus petit au plus grand avec la licence textile Adulte et Junior distribuée par le groupe Cevimod qui a également la chaîne de magasin Devianne.

Au fil du temps CAMPS United a su créer un univers unique, créatif et varié.

**Cible : Mixte fin de Primaire, Lycée.**

[www.camps-united.com](http://www.camps-united.com)



## ARIZONA

|                         | TAILLE UC    | EAN UC        | RÉFÉRENCE | PCB |
|-------------------------|--------------|---------------|-----------|-----|
| 1 Sac à dos 1 comp.     | 32 x 42 x 16 | 3661507320700 | CA32070   | 6   |
| 2 Sac à dos à roulettes | 35 x 43 x 16 | 3661507322704 | CA32270   | 6   |
| 3 Trousse 2 comp.       | 22 x 10 x 6  | 3661507327709 | CA32770   | 12  |
| 4 Trousse ronde         | 22 x D7      | 3661507328706 | CA32870   | 12  |



1 Sac à dos 1 comp.  
CA32070



2 Sac à dos à roulettes  
CA32270



3 Trousse 2 comp.  
CA32770



4 Trousse ronde  
CA32870



**CAMPS  
UNITED**

ORIGINAL TRAINING  
AND CONFORT GEAR

GIRL

## CORDUROY

|                     | TAILLE UC    | EAN UC        | RÉFÉRENCE | PCB |
|---------------------|--------------|---------------|-----------|-----|
| 1 Sac à dos 1 comp. | 32 x 42 x 16 | 3661507320717 | CA32071   | 6   |
| 2 Sac à dos 2 comp. | 33 x 42 x 18 | 3661507321714 | CA32171   | 6   |
| 3 Cartable 38 cm    | 38 x 32 x 15 | 3661507323718 | CA32371   | 6   |
| 4 Trousse 2 comp.   | 22 x 10 x 6  | 3661507327716 | CA32771   | 12  |
| 5 Trousse ronde     | 22 x D7      | 3661507328713 | CA32871   | 12  |



1 Sac à dos 1 comp.  
CA32071



PORTE-CLÉS POMPON



3 Cartable 38 cm  
CA32371



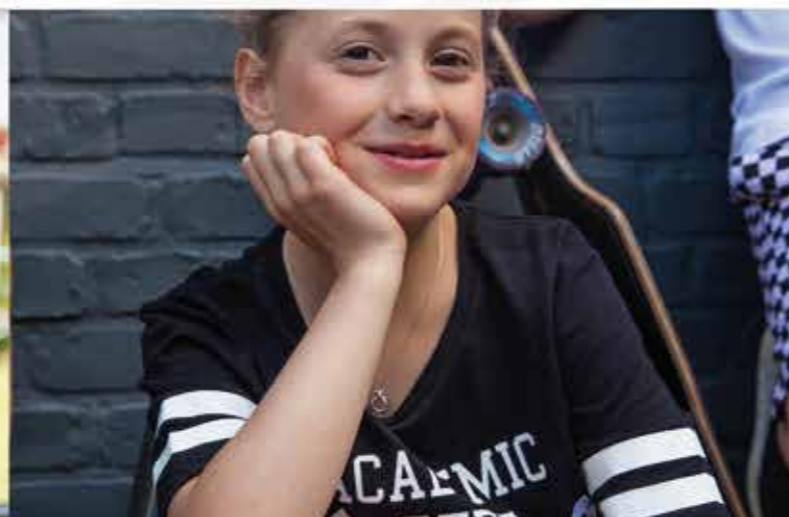
2 Sac à dos 2 comp.  
CA32171



4 Trousse 2 comp.  
CA32771



5 Trousse ronde  
CA32871





**MICHIGAN**

|                     | TAILLE UC    | EAN UC        | RÉFÉRENCE | PCB |
|---------------------|--------------|---------------|-----------|-----|
| 1 Sac à dos 1 comp. | 32 x 42 x 16 | 3661507320397 | CA32039   | 6   |
| 2 Trousse ronde     | 22 x D7      | 3661507328393 | CA32839   | 12  |



1 Sac à dos 1 comp.  
CA32039

2 Trousse ronde  
CA32839

**BASEBALL**

|                     | TAILLE UC    | EAN UC        | RÉFÉRENCE | PCB |
|---------------------|--------------|---------------|-----------|-----|
| 1 Sac à dos 1 comp. | 32 x 42 x 16 | 3661507320472 | CA32047   | 6   |
| 2 Trousse ronde     | 22 x D7      | 3661507328478 | CA32847   | 12  |



2 Trousse ronde  
CA32847

1 Sac à dos 1 comp.  
CA32047



**BASIC CORDUROY**

|                     | TAILLE UC    | EAN UC        | RÉFÉRENCE | PCB |
|---------------------|--------------|---------------|-----------|-----|
| 1 Sac à dos 1 comp. | 32 x 42 x 16 | 3661507320410 | CA32041   | 6   |
| 2 Trousse ronde     | 22 x D7      | 3661507328416 | CA32841   | 12  |



1 Sac à dos 1 comp.  
CA32041



2 Trousse ronde  
CA32841



**LOGOS**

|                              | TAILLE UC    | EAN UC        | RÉFÉRENCE | PCB |
|------------------------------|--------------|---------------|-----------|-----|
| 1 Sac à dos 1 comp.          | 32 x 42 x 16 | 3661507320748 | CA32074   | 6   |
| 2 Sac à dos 2 comp.          | 33 x 42 x 18 | 3661507321745 | CA32174   | 6   |
| 3 Sac à dos à roulettes      | 35 x 43 x 16 | 3661507322742 | CA32274   | 6   |
| 4 Cartable 38 cm             | 38 x 32 x 15 | 3661507323749 | CA32374   | 6   |
| 5 Cartable à roulettes 38 cm | 38 x 32 x 15 | 3661507324746 | CA32474   | 6   |
| 6 Trousse 2 comp.            | 22 x 10 x 6  | 3661507327747 | CA32774   | 12  |
| 7 Trousse ronde              | 22 x D7      | 3661507328744 | CA32874   | 12  |



1 Sac à dos 1 comp.  
CA32074



2 Sac à dos 2 comp.  
CA32174



3 Sac à dos à roulettes  
CA32274



4 Cartable 38 cm  
CA32374



5 Cartable à roulettes 38 cm  
CA32474



6 Trousse 2 comp.  
CA32774



7 Trousse ronde  
CA32874

**PAPETERIE GIRL**

|   | TAILLE UC         | EAN UC        | RÉFÉRENCE | PCB |
|---|-------------------|---------------|-----------|-----|
| 1 Classeur carte A4 D40 - 2 décors assortis | 26,2 x 31,5 x 4,2 | 3661507310701 | CA31070   | 24  |
| 2 Agenda 12x17 - 2 décors assortis          | 12,2 x 17,4 x 1,9 | 3661507315706 | CA31570   | 24  |

1 Classeur carte A4 D40  
2 décors assortis  
CA31070



2 Agenda 12x17  
2 décors assortis  
CA31570



1 Classeur carte A4 D40  
2 décors assortis  
CA31075

**PAPETERIE BOY**

|   | TAILLE UC         | EAN UC        | RÉFÉRENCE | PCB |
|---|-------------------|---------------|-----------|-----|
| 1 Classeur carte A4 D40 - 2 décors assortis | 26,2 x 31,5 x 4,2 | 3661507310756 | CA31075   | 24  |
| 2 Agenda 12x17 - 2 décors assortis          | 12,2 x 17,4 x 1,9 | 3661507315751 | CA31575   | 24  |

**VINTAGE**

|                     | TAILLE UC    | EAN UC        | RÉFÉRENCE | PCB |
|---------------------|--------------|---------------|-----------|-----|
| 1 Sac à dos 1 comp. | 32 x 42 x 16 | 3661507320755 | CA32075   | 6   |
| 2 Sac à dos 2 comp. | 33 x 42 x 18 | 3661507321752 | CA32175   | 6   |
| 3 Cartable 38 cm    | 38 x 32 x 15 | 3661507323756 | CA32375   | 6   |
| 4 Trousse 2 comp.   | 22 x 10 x 6  | 3661507327754 | CA32775   | 12  |
| 5 Trousse ronde     | 22 x D7      | 3661507328751 | CA32875   | 12  |



1 Sac à dos 1 comp.  
CA32075



2 Sac à dos 2 comp.  
CA32175



4 Trousse 2 comp.  
CA32775



3 Cartable 38 cm  
CA32375



5 Trousse ronde  
CA32875



# EttaVee

BIENVENUE DANS LE MONDE DE LA COULEUR

La couleur c'est la vie !



Créée par l'artiste et influenceuse américaine **Jessi Raulet**, **EttaVee** est devenue célèbre pour ses créations colorées et peintes à la main. Lancée en 2014, **EttaVee** se définit aujourd'hui comme une marque Lifestyle qui exprime l'optimisme et la joie de vivre à travers la couleur.

Les designs sont frais, joyeux et colorés. Déclinés sur de nombreux produits du quotidien, c'est une source d'inspiration pour tous les âges.

**CIBLE :**

Une cible très féminine âgée de 5 à 34 ans

Rejoignez notre grande communauté d'amateurs de couleur sur Instagram !  
@ettavee

| ALL IS LOVE |                   | TAILLE UC    | EAN UC        | RÉFÉRENCE | PCB |
|-------------|-------------------|--------------|---------------|-----------|-----|
| 1           | Sac à dos 1 comp. | 32 x 42 x 16 | 3661507220581 | ETT22058  | 6   |
| 2           | Trousse 2 comp.   | 22 x 10 x 6  | 3661507227580 | ETT22758  | 12  |
| 3           | Trousse ronde     | 22 x D7      | 3661507228587 | ETT22858  | 12  |



1 Sac à dos 1 comp.  
ETT22058



2 Trousse 2 comp.  
ETT22758



PORTE-CLÈS FANTAISIE



3 Trousse ronde  
ETT22858

**BRIGHT**

| BRIGHT |                   | TAILLE UC    | EAN UC        | RÉFÉRENCE | PCB |
|--------|-------------------|--------------|---------------|-----------|-----|
| 1      | Sac à dos 1 comp. | 32 x 42 x 16 | 3661507220598 | ETT22059  | 6   |
| 2      | Cartable 38 cm    | 38 x 32 x 15 | 3661507223599 | ETT22359  | 6   |
| 3      | Trousse 2 comp.   | 22 x 10 x 6  | 3661507227597 | ETT22759  | 12  |
| 4      | Trousse ronde     | 22 x D7      | 3661507228594 | ETT22859  | 12  |



1 Sac à dos 1 comp.  
ETT22059



2 Cartable 38 cm  
ETT22359



IMPRESSION PHOSPHORESCENTE



3 Trousse 2 comp.  
ETT22759



4 Trousse ronde  
ETT22859



1 Classeur carte A4 D40  
2 décors assortis  
ETT21058



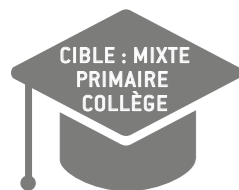
2 Agenda 12x17  
2 décors assortis  
ETT21558

**PAPETERIE**

| PAPETERIE |   | TAILLE UC         | EAN UC        | RÉFÉRENCE | PCB |
|-----------|---|-------------------|---------------|-----------|-----|
| 1         | Classeur carte A4 D40 - 2 décors assortis | 26,2 x 31,5 x 4,2 | 3661507210582 | ETT21058  | 24  |
| 2         | Agenda 12x17 - 2 décors assortis          | 12,2 x 17,4 x 1,9 | 3661507215587 | ETT21558  | 24  |



# HARVARD UNIVERSITY

LES UNIVERSITÉS LES PLUS PLÉBISCITÉES AU MONDE :  
**HARVARD ET YALE**  
 UNE NOTORIÉTÉ INTERNATIONALE  
 UNE VRAIE LICENCE LIFE STYLE



# YALE UNIVERSITY



## HARVARD UNIVERSITY

- 1 Sac à dos 1 comp.
- 2 Sac à dos 2 comp.
- 3 Cartable 38 cm
- 4 Trousse 2 comp.
- 5 Trousse ronde

| TAILLE UC    | EAN UC        | RÉFÉRENCE       | PCB |
|--------------|---------------|-----------------|-----|
| 32 x 42 x 16 | 3661507420738 | <b>HAR42073</b> | 6   |
| 33 x 42 x 18 | 3661507421735 | <b>HAR42173</b> | 6   |
| 38 x 32 x 15 | 3661507423739 | <b>HAR42373</b> | 6   |
| 22 x 10 x 6  | 3661507427737 | <b>HAR42773</b> | 12  |
| 22 x D7      | 3661507428737 | <b>HAR42873</b> | 12  |



## HARVARD UNIVERSITY

- 1 Sac à dos borne 1 comp.  
**HAR42073**



- 2 Sac à dos 2 comp.  
**HAR42173**



- 3 Cartable 38 cm  
**HAR42373**



- 4 Trousse 2 comp.  
**HAR42773**



- 5 Trousse ronde  
**HAR42873**



## YALE UNIVERSITY

- 1 Sac à dos borne 1 comp.  
**YAL42076**
- 2 Sac à dos 2 comp.
- 3 Cartable 38 cm
- 4 Trousse 2 comp.
- 5 Trousse ronde

| TAILLE UC    | EAN UC        | RÉFÉRENCE       | PCB |
|--------------|---------------|-----------------|-----|
| 32 x 42 x 16 | 3661507420769 | <b>YAL42076</b> | 6   |
| 33 x 42 x 18 | 3661507421766 | <b>YAL42176</b> | 6   |
| 38 x 32 x 15 | 3661507423760 | <b>YAL42376</b> | 6   |
| 22 x 10 x 6  | 3661507427768 | <b>YAL42776</b> | 12  |
| 22 x D7      | 3661507428765 | <b>YAL42876</b> | 12  |



- 2 Sac à dos 2 comp.  
**YAL42176**



- 3 Cartable 38 cm  
**YAL42376**



- 4 Trousse 2 comp.  
**YAL42776**



- 5 Trousse ronde  
**YAL42876**



- 1 Classeur carte A4 D40  
2 décors assortis  
**HAR41073**



- 2 Agenda 12x17  
2 décors assortis  
**HAR41573**

## PAPETERIE

- 1 Classeur carte A4 D40 - 2 décors assortis
- 2 Agenda 12x17 - 2 décors assortis

| TAILLE UC         | EAN UC        | RÉFÉRENCE       | PCB |
|-------------------|---------------|-----------------|-----|
| 26,2 x 31,5 x 4,2 | 3661507410739 | <b>HAR41073</b> | 24  |
| 12,2 x 17,4 x 1,9 | 3661507415734 | <b>HAR41573</b> | 24  |

**GREENPACK®**  
by KID'ABORD

- Une qualité de cuir, de coton canvas et de finitions, identique aux produits disponibles en boutiques de mode et en réseaux spécialisés.
- Des produits d'origine naturelle, le coton et le cuir. Une alternative au polyester et au simili cuir !
- Design adapté aux tendances.

**UNE BELLE EXPERTISE**

- Fort de son expérience sur le marché français, KID'ABORD a développé des produits très qualitatifs à base de cuir, de coton canvas et de matières recyclées.
- La marque GREENPACK® est une marque déposée par KID'ABORD.

**UN SOURCING FIABLE ET EFFICACE**

- KID'ABORD est associé avec la société ITPS basée en Inde et spécialisée dans la fabrication de vêtements et d'accessoires en cuir et textile.
- Les principaux clients d'ITPS sont des marques à forte notoriété dans le domaine de la mode : Comptoir des Cotonniers, American Vintage, Kookai, Petite Mendigote, Bérénice, NAF NAF...

## BUTTERFLY

|                 | TAILLE UC    | EAN UC        | RÉFÉRENCE | PCB |
|-----------------|--------------|---------------|-----------|-----|
| 1 Sac shopping  | 50 x 36 x 16 | 3661507846095 | PAK84609  | 24  |
| 2 Pochette      | 20 x 12      | 3661507847092 | PAK84709  | 120 |
| 3 Housse I-PAD  | 27 x 21 x 2  | 3661507849096 | PAK84909  | 48  |
| 4 Trousse ronde | 22 x D7      | 3661507848099 | PAK84809  | 96  |



1 Sac shopping  
PAK84609



2 Pochette  
PAK84709



3 Housse I-PAD  
PAK84909



4 Trousse ronde  
PAK84809

## ETHNIC

|                 | TAILLE UC    | EAN UC        | RÉFÉRENCE | PCB |
|-----------------|--------------|---------------|-----------|-----|
| 1 Sac shopping  | 50 x 36 x 16 | 3661507846118 | PAK84611  | 24  |
| 2 Besace        | 39 x 31 x 13 | 3661507845111 | PAK84511  | 24  |
| 3 Pochette      | 20 x 12      | 3661507847115 | PAK84711  | 120 |
| 4 Trousse ronde | 22 x D7      | 3661507848112 | PAK84811  | 96  |



1 Sac shopping  
PAK84611



2 Besace  
PAK84511



3 Pochette  
PAK84711



4 Trousse ronde  
PAK84811

## CLASSIQUE

|                | TAILLE UC    | EAN UC        | RÉFÉRENCE | PCB |
|----------------|--------------|---------------|-----------|-----|
| 1 Sac shopping | 50 x 36 x 16 | 3661507846026 | PAK84602  | 30  |

1 Sac shopping  
PAK84602



# KIP

by Kid'abord

LOVE

## Nos créations maroquinerie scolaire

KIP est une marque créée et déposée en 2018 par Kid'Abord.

Ces collections sont imaginées et conçues en France pour les filles et les garçons de la maternelle au collège.

Les collections KIP sont issues des tendances textiles actuelles et des univers préférés des enfants.

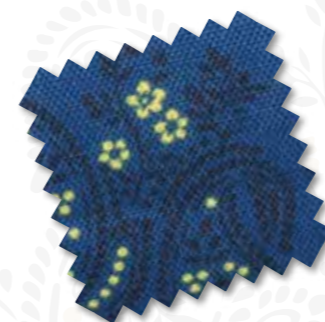
Une attention particulière est portée aux choix des matières et à la qualité des finitions.

### KIP CACHEMIRE / LIBERTY

|                                       | TAILLE UC    | EAN UC        | RÉFÉRENCE | PCB |
|---------------------------------------|--------------|---------------|-----------|-----|
| 1 Sac à dos - Cachemire Gris Bleu     | 28 x 40 x 16 | 3661507021591 | KIP02159  | 2   |
| 2 Trousse ronde - Cachemire Gris Bleu | 22 x D7      | 3661507028590 | KIP02859  | 12  |
| 3 Sac à dos - Cachemire Bicolore      | 28 x 40 x 16 | 3661507021607 | KIP02160  | 2   |
| 4 Trousse ronde - Cachemire Bicolore  | 22 x D7      | 3661507028606 | KIP02860  | 12  |
| 5 Sac à dos - Liberty Mauve           | 28 x 40 x 16 | 3661507021522 | KIP02152  | 2   |

# KIP

by Kid'abord



1 Sac à dos 2 comp. - Cachemire Gris Bleu  
KIP02159



2 Trousse ronde - Cachemire Gris Bleu  
KIP02859



3 Sac à dos 2 comp. - Cachemire Bicolore  
KIP02160



4 Trousse ronde - Cachemire Bicolore  
KIP02860



5 Sac à dos 2 comp. - Liberty Mauve  
KIP02152



## CRÉATIONS GRAPHIQUES ORIGINALES

WAY Custom c'est avant tout une belle histoire d'amitié entre les deux fondatrices, Lola & Pauline. Toutes deux graphistes/illustratrices, les créatrices travaillent leurs motifs avec comme fil conducteur la bonne humeur. Porter du WAY Custom, c'est adhérer à un mode de vie festif, jovial et optimiste.

Soucieuse de l'environnement, la marque se veut éco-friendly, et ne propose que des textiles en coton biologique et de la papeterie en papier FSC® et/ou recyclé.

Une identité forte et des graphismes engagés, la marque a su créer au fil des années une communauté fidèle de femmes libres et audacieuses.

L'univers de la marque se décline sur tous types de supports et pour tous types de clients. C'est après une collaboration avec Le Bon Marché Rive Gauche en 2020 qu'elles décident de collaborer avec Kid'Abord pour créer toute une gamme de sacs et papeterie scolaire.

La marque souhaite développer ces partenariats en créant différentes gammes de produits tout en gardant son univers riche et coloré.

CIBLE : FILLES COLLEGE/LYCÉE

@WAYCUSTOM

WWW.WAY-CUSTOM.COM • AIX-EN-PROVENCE

### SWALLOWS

|                                  | TAILLE UC    | EAN UC        | RÉFÉRENCE | PCB |
|----------------------------------|--------------|---------------|-----------|-----|
| 1 Sac à dos Borne 1 comp. - Vert | 32 x 42 x 16 | 3661507320762 | WAY32076  | 6   |
| 2 Trousse ronde - Vert           | 22 x D7      | 3661507328768 | WAY32876  | 12  |
| 3 Sac à dos Borne 1 comp. - Noir | 32 x 42 x 16 | 3661507320779 | WAY32077  | 6   |
| 4 Trousse ronde - Noir           | 22 x D7      | 3661507328775 | WAY32877  | 12  |



1 Sac à dos Borne 1 comp. - Vert  
WAY32076



2 Trousse ronde - Vert  
WAY32876



3 Sac à dos Borne 1 comp. - Noir  
WAY32077



4 Trousse ronde - Noir  
WAY32877

Lorem ipsum

### KARMA

|                                    | TAILLE UC    | EAN UC        | RÉFÉRENCE | PCB |
|------------------------------------|--------------|---------------|-----------|-----|
| 1 Sac à dos Borne 1 comp. - Violet | 32 x 42 x 16 | 3661507320786 | WAY32078  | 6   |
| 2 Trousse ronde - Violet           | 22 x D7      | 3661507320782 | WAY32878  | 12  |



1 Sac à dos Borne 1 comp. - Violet  
WAY32078



2 Trousse ronde - Violet  
WAY32878



1 Classeur carte A4 D40  
2 décors assortis  
WAY31076



2 Chemise carte à élastique  
2 décors assortis  
WAY31476



3 Agenda 12x17  
2 décors assortis  
WAY31576

### PAPETERIE

|   | TAILLE UC         | EAN UC        | RÉFÉRENCE | PCB |
|---|-------------------|---------------|-----------|-----|
| 1 Classeur carte A4 D40 - 2 décors assortis     | 26,2 x 31,5 x 4,2 | 3661507320763 | WAY31076  | 24  |
| 2 Chemise carte à élastique - 2 décors assortis | 24,5 x 32 x 0,2   | 3661507314761 | WAY31476  | 100 |
| 3 Agenda 12x17 - 2 décors assortis              | 12,2 x 17,4 x 1,9 | 3661507315768 | WAY31576  | 24  |

# MARSHMALLOW MARSHMALLOW MARSHMALLOW

Cible :  
Fille  
Fin de primaire  
Collège



Marshmallow est une marque Lifestyle de sacs à dos et d'accessoires de mode.  
Marshmallow est destinée à une cible féminine et reflète la passion, la gaîté et la liberté.  
Elle saura séduire les adolescentes de par sa fraîcheur,  
ses matières innovantes et son sens du détail.



# MARSHMALLOW

## HAPPY

|  | TAILLE UC    | EAN UC        | RÉFÉRENCE | PCB |
|--|--------------|---------------|-----------|-----|
| 1 Sac à dos 2 comp. - Marine             | 33 x 43 x 16 | 5600446652259 | MAR65225  | 2   |
| 2 Sac à dos à roulettes 2 comp. - Marine | 33 x 46 x 20 | 5600446652280 | MAR65228  | 2   |
| 3 Trousse rectangulaire - Marine         | 21 x 8 x 7   | 5600446652266 | MAR65226  | 6   |
| 4 Sac à dos 2 comp. - Rose               | 33 x 43 x 16 | 5600446652297 | MAR65229  | 2   |
| 5 Trousse rectangulaire - Rose           | 21 x 8 x 7   | 5600446652303 | MAR65230  | 6   |



1 Sac à dos 2 comp.  
Marine  
MAR65225



2 Sac à dos à roulettes  
Marine  
MAR65228



3 Trousse rectangulaire  
Marine  
MAR65226



5 Trousse rectangulaire  
Rose  
MAR65230



4 Sac à dos 2 comp.  
Rose  
MAR65229

## CANDY CRUSH

|   | TAILLE UC    | EAN UC        | RÉFÉRENCE | PCB |
|---|--------------|---------------|-----------|-----|
| 1 Sac à dos 2 comp. - Rose              | 33 x 43 x 16 | 5600446651962 | MAR65196  | 2   |
| 2 Trousse rectangulaire - Rose          | 21 x 8 x 7   | 5600446651979 | MAR65197  | 6   |
| 3 Sac à dos 2 comp. - Parme             | 33 x 43 x 16 | 5600446651993 | MAR65199  | 2   |
| 4 Sac à dos à roulettes 2 comp. - Parme | 33 x 46 x 20 | 5600446652020 | MAR65202  | 2   |
| 5 Trousse rectangulaire - Parme         | 21 x 8 x 7   | 5600446652006 | MAR65200  | 6   |



1 Sac à dos 2 comp.  
Rose  
MAR65196



2 Trousse rectangulaire  
Rose  
MAR65197



3 Sac à dos 2 comp.  
Parme  
MAR65199



4 Sac à dos à roulettes  
Parme  
MAR65202



5 Trousse rectangulaire  
Parme  
MAR65200

## PASSION

|                                | TAILLE UC    | EAN UC        | RÉFÉRENCE | PCB |
|--------------------------------|--------------|---------------|-----------|-----|
| 1 Sac à dos 2 comp. - Vert     | 33 x 43 x 16 | 5600446652396 | MAR65239  | 2   |
| 2 Trousse rectangulaire - Vert | 21 x 8 x 7   | 5600446652419 | MAR65241  | 6   |



1 Sac à dos  
Vert  
MAR65239



2 Trousse rectangulaire  
Vert  
MAR65241

# MARSHMALLOW

## GALAXY

|                                  | TAILLE UC    | EAN UC        | RÉFÉRENCE | PCB |
|----------------------------------|--------------|---------------|-----------|-----|
| 1 Sac à dos - Violet             | 32 x 43 x 15 | 5600446651931 | MAR65193  | 2   |
| 2 Trousse rectangulaire - Violet | 21 x 8 x 7   | 5600446651948 | MAR65194  | 6   |

Be you  
ti  
ful



1 Sac à dos  
Violet  
MAR65193



2 Trousse rectangulaire  
Violet  
MAR65194

## SPIRIT

|  | TAILLE UC    | EAN UC        | RÉFÉRENCE | PCB |
|--|--------------|---------------|-----------|-----|
| 1 Sac à dos 2 comp. - Marine             | 33 x 43 x 16 | 5600446652488 | MAR65248  | 2   |
| 2 Sac à dos à roulettes 2 comp. - Marine | 33 x 46 x 20 | 5600446653676 | MAR65367  | 2   |
| 3 Trousse rectangulaire - Marine         | 22 x 12 x 2  | 5600446652495 | MAR65249  | 6   |



1 Sac à dos 2 comp.  
Marine  
MAR65248

2 Sac à dos à roulettes  
Marine  
MAR65367



3 Trousse rectangulaire  
Marine  
MAR65249



## SUPERSTAR

|                                 | TAILLE UC    | EAN UC        | RÉFÉRENCE | PCB |
|---------------------------------|--------------|---------------|-----------|-----|
| 1 Sac à dos - Rose              | 32 x 42 x 16 | 5600446652501 | MAR65250  | 2   |
| 2 Trousse rectangulaire - Rose  | 22 x D7      | 5600446652556 | MAR65255  | 6   |
| 3 Sac à dos - Mauve             | 32 x 42 x 16 | 5600446652532 | MAR65253  | 2   |
| 4 Trousse rectangulaire - Mauve | 22 x D7      | 5600446652549 | MAR65254  | 6   |



1 Sac à dos  
Rose  
MAR65250



2 Trousse rectangulaire  
Rose  
MAR65255

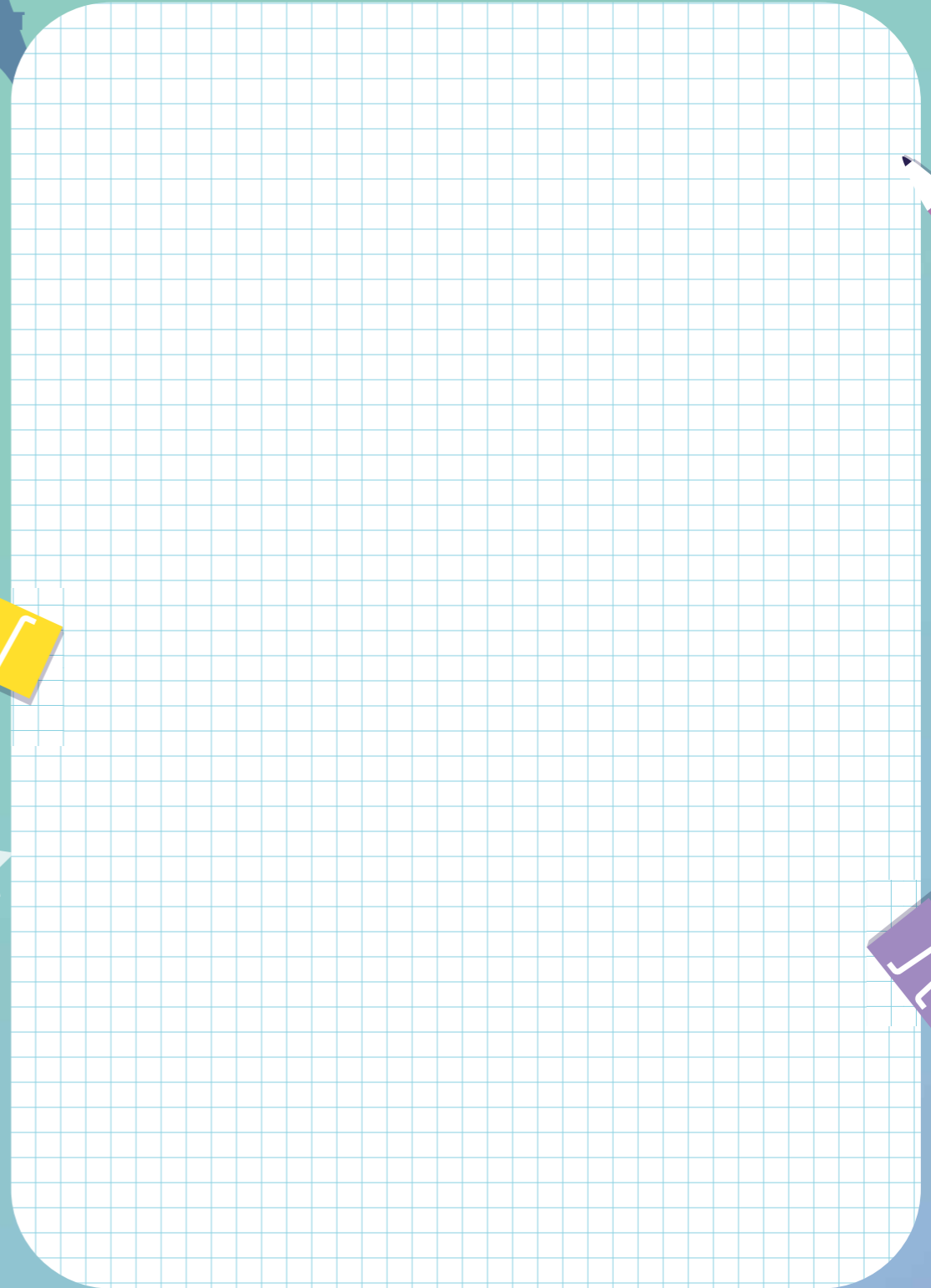


3 Sac à dos  
Mauve  
MAR65253

4 Trousse rectangulaire  
Mauve  
MAR65254



# MES NOTES



MISS LEMONADE  
 MISS LEMONADE  
 MISS LEMONADE



MISS LEMONADE est une marque Lifestyle de sacs à dos destinés à une cible féminine. Les designs suivent les tendances actuelles, les looks trendy du moment et ne cessent de se réinventer.



MISS LEMONADE

GRL PWR

girl power

#

WOW!

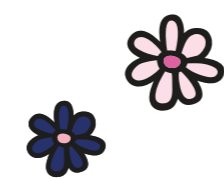
CETTE MARQUE CIBLE LES JEUNES FILLES QUI VIVENT INTENSÉMENT ET NE RECHERCHENT QUE LE MEILLEUR!

Cible :  
 Fille Collège - Lycée

MISS LEMONADE

BLOSSOM

|                                  | TAILLE UC    | EAN UC        | RÉFÉRENCE | PCB |
|----------------------------------|--------------|---------------|-----------|-----|
| 1 Sac à dos - Marine             | 33 x 43 x 16 | 5600446652730 | MIS65273  | 2   |
| 2 Trousse rectangulaire - Marine | 22 x 12 x 2  | 5600446652747 | MIS65274  | 6   |



1 Sac à dos Marine MIS65273



2 Trousse rectangulaire Marine MIS65274

GRL PWR

|                                | TAILLE UC    | EAN UC        | RÉFÉRENCE | PCB |
|--------------------------------|--------------|---------------|-----------|-----|
| 1 Sac à dos - Noir             | 33 x 43 x 16 | 5600446652761 | MIS65276  | 2   |
| 2 Trousse rectangulaire - Noir | 22 x 12 x 2  | 5600446652778 | MIS65277  | 6   |

GRL PWR



1 Sac à dos Noir MIS65276



2 Trousse rectangulaire Noir MIS65277

DIAMOND

|                                | TAILLE UC    | EAN UC        | RÉFÉRENCE | PCB |
|--------------------------------|--------------|---------------|-----------|-----|
| 1 Sac à dos - Noir             | 33 x 43 x 16 | 5600446652891 | MIS65289  | 2   |
| 2 Trousse rectangulaire - Noir | 22 x 12 x 2  | 5600446652907 | MIS65290  | 6   |



1 Sac à dos Noir MIS65289



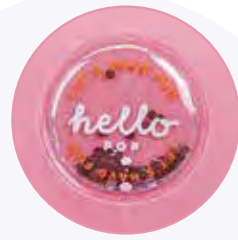
2 Trousse rectangulaire Noir MIS65290





### PUSH POP

|                                      | TAILLE UC     | EAN UC        | RÉFÉRENCE       | PCB |
|--------------------------------------|---------------|---------------|-----------------|-----|
| 1 Sac à dos - Rose                   | 32 x 24 x 18  | 5609390678022 | <b>KST67802</b> | 2   |
| 2 Trousse rectangulaire - Rose       | 22 x 10 x 5,5 | 5600390678053 | <b>KST67805</b> | 6   |
| 3 Sac à dos - Vert d'eau             | 32 x 24 x 18  | 5600390678084 | <b>KST67808</b> | 2   |
| 4 Trousse rectangulaire - Vert d'eau | 22 x 10 x 5,5 | 5600390678114 | <b>KST67811</b> | 6   |



1 Sac à dos - Rose  
KST67802



3 Sac à dos - Vert d'eau  
KST67808



2 Trousse rectangulaire - Rose  
KST67805



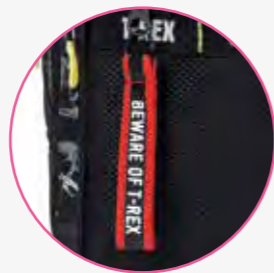
4 Trousse rectangulaire - Vert d'eau  
KST67811

### T-REX

|                                | TAILLE UC      | EAN UC        | RÉFÉRENCE       | PCB |
|--------------------------------|----------------|---------------|-----------------|-----|
| 1 Sac à dos - Noir             | 47 x 29 x 14,5 | 5600390678695 | <b>KST67869</b> | 2   |
| 2 Trousse rectangulaire - Noir | 23 x 12 x 2    | 5600390678725 | <b>KST67872</b> | 6   |



1 Sac à dos - Noir  
KST67869



2 Trousse rectangulaire - Noir  
KST67872

## MES NOTES

Grid area for notes.



UNKEEPER est une marque culte née à San Francisco et inspirée par le Street Art. Elle est le reflet de l'art coloré de la Bay Area.

UNKEEPER fusionne les tendances Urban Street et Pop Art pour des sacs à dos mode et innovants.

UNKEEPER a une image forte, reflétant les valeurs de la marque : la jeunesse, l'irrévérence et la créativité.

Cible : Collège, Lycée

Adolescents et jeunes adultes stylés, au look décontracté.

UNKEEPER REDEEEN  
UNKEEPER REDEEEN  
UNKEEPER REDEEEN

## MANGA

|                    | TAILLE UC    | EAN UC        | RÉFÉRENCE | PCB |
|--------------------|--------------|---------------|-----------|-----|
| 1 Sac à dos - Gris | 33 x 44 x 14 | 5600446653348 | UNK65334  | 2   |
| 2 Sac à dos - Noir | 33 x 44 x 14 | 5600446653331 | UNK65333  | 2   |

1 Sac à dos - Gris  
UNK65334



2 Sac à dos - Noir  
UNK65333



UNKEEPER

## PIXEL

|                           | TAILLE UC    | EAN UC        | RÉFÉRENCE | PCB |
|---------------------------|--------------|---------------|-----------|-----|
| 1 Sac à dos - Bleu Cyan   | 33 x 44 x 14 | 5600446653416 | UNK65341  | 2   |
| 2 Sac à dos - Bleu Marine | 33 x 44 x 14 | 5600446653409 | UNK65340  | 2   |

1 Sac à dos - Bleu Cyan  
UNK65341



2 Sac à dos - Bleu Marine  
UNK65340



## REPLAY

|                                | TAILLE UC    | EAN UC        | RÉFÉRENCE | PCB |
|--------------------------------|--------------|---------------|-----------|-----|
| 1 Sac à dos - Gris             | 32 x 44 x 16 | 5600446654239 | UNK65423  | 2   |
| 2 Trousse rectangulaire - Gris | 22 x 8 x 8   | 5600446654246 | UNK65424  | 6   |



1 Sac à dos - Gris  
UNK65423



2 Trousse rectangulaire - Gris  
UNK65424



## TAG

|                       | TAILLE UC    | EAN UC        | RÉFÉRENCE | PCB |
|-----------------------|--------------|---------------|-----------|-----|
| 1 Sac à dos - Multico | 32 x 42 x 16 | 5600446653379 | UNK65337  | 2   |

1 Sac à dos - Multico  
UNK65337



1 Sac à dos - Kaki  
UNK65342



2 Sac à dos - Noir  
UNK65343

## SKATE

|                    | TAILLE UC    | EAN UC        | RÉFÉRENCE | PCB |
|--------------------|--------------|---------------|-----------|-----|
| 1 Sac à dos - Kaki | 33 x 44 x 14 | 5600446653423 | UNK65342  | 2   |
| 2 Sac à dos - Noir | 33 x 44 x 14 | 5600446653430 | UNK65343  | 2   |

TAG

## Nos créations papeterie fantaisie



### HUMANIMALS STREET

- 1 Classeur 4 anneaux dos de 40 mm - 3 décors assortis
- 2 Chemise 3 rabats à élastique - 3 décors assortis
- 3 Agenda 12x17 - 3 décors assortis

| TAILLE UC         | EAN UC        | RÉFÉRENCE | PCB |
|-------------------|---------------|-----------|-----|
| 26,2 x 31,5 x 4,2 | 3661507010311 | KID01031  | 24  |
| 24,5 x 35 x 0,2   | 3661507014319 | KID01431  | 100 |
| 12,2 x 17,4 x 1,9 | 3661507015316 | KID01531  | 24  |



1 Classeur 4 anneaux dos de 40 mm  
3 décors assortis  
KID01031

2 Chemise 3 rabats à élastique  
3 décors assortis  
KID01431

3 Agenda 12x17  
3 décors assortis  
KID01531

### MANGA

- 1 Classeur 4 anneaux dos de 40 mm - 3 décors assortis
- 2 Chemise 3 rabats à élastique - 3 décors assortis
- 3 Agenda 12x17 - 3 décors assortis

| TAILLE UC         | EAN UC        | RÉFÉRENCE | PCB |
|-------------------|---------------|-----------|-----|
| 26,2 x 31,5 x 4,2 | 3661507010335 | KID01033  | 24  |
| 24,5 x 35 x 0,2   | 3661507014333 | KID01433  | 100 |
| 12,2 x 17,4 x 1,9 | 3661507015330 | KID01533  | 24  |



1 Classeur 4 anneaux dos de 40 mm  
3 décors assortis  
KID01033

2 Chemise 3 rabats à élastique  
3 décors assortis  
KID01433

3 Agenda 12x17  
3 décors assortis  
KID01533

### DRAGONS

- 1 Agenda 12x17

| TAILLE UC         | EAN UC        | RÉFÉRENCE | PCB |
|-------------------|---------------|-----------|-----|
| 12,2 x 17,4 x 1,9 | 3661507015620 | KID01562  | 24  |

1 Agenda 12x17  
3 décors assortis  
KID01562



FANTASIE

## VILLES

- 1 Classeur 4 anneaux dos de 40 mm - 3 décors assortis
- 2 Chemise 3 rabats à élastique - 3 décors assortis
- 3 Agenda 12x17 - 3 décors assortis

| TAILLE UC         | EAN UC        | RÉFÉRENCE | PCB |
|-------------------|---------------|-----------|-----|
| 26,2 x 31,5 x 4,2 | 3661507010519 | KID01051  | 24  |
| 24,5 x 35 x 0,2   | 3661507014517 | KID01451  | 100 |
| 12,2 x 17,4 x 1,9 | 3661507015514 | KID01551  | 24  |

1 Classeur 4 anneaux dos de 40 mm  
3 décors assortis  
KID01051

2 Chemise 3 rabats à élastique  
3 décors assortis  
KID01451

3 Agenda 12x17  
3 décors assortis  
KID01551



## LITTLE FRIENDS

- 1 Classeur 4 anneaux dos de 40 mm - 3 décors assortis
- 2 Chemise 3 rabats à élastique - 3 décors assortis
- 3 Agenda 12x17 - 3 décors assortis

| TAILLE UC         | EAN UC        | RÉFÉRENCE | PCB |
|-------------------|---------------|-----------|-----|
| 26,2 x 31,5 x 4,2 | 3661507010069 | KID01006  | 24  |
| 24,5 x 35 x 0,2   | 3661507014067 | KID01406  | 100 |
| 12,2 x 17,4 x 1,9 | 3661507015064 | KID01506  | 24  |

1 Classeur 4 anneaux dos de 40 mm  
3 décors assortis  
KID01006

2 Chemise 3 rabats à élastique  
3 décors assortis  
KID01406

3 Agenda 12x17  
3 décors assortis  
KID01506



## SPORT

- 1 Classeur 4 anneaux dos de 40 mm - 3 décors assortis
- 2 Chemise 3 rabats à élastique - 3 décors assortis
- 3 Agenda 12x17 - 3 décors assortis

| TAILLE UC         | EAN UC        | RÉFÉRENCE | PCB |
|-------------------|---------------|-----------|-----|
| 26,2 x 31,5 x 4,2 | 3661507010878 | KID01087  | 24  |
| 24,5 x 35 x 0,2   | 3661507014876 | KID01487  | 100 |
| 12,2 x 17,4 x 1,9 | 3661507015873 | KID01587  | 24  |

1 Classeur 4 anneaux dos de 40 mm  
3 décors assortis  
KID01087

2 Chemise 3 rabats à élastique  
3 décors assortis  
KID01487

3 Agenda 12x17  
3 décors assortis  
KID01587



## ANIMAUX WILD

- 1 Classeur 4 anneaux dos de 40 mm - 3 décors assortis
- 2 Chemise 3 rabats à élastique - 3 décors assortis
- 3 Agenda 12x17 - 3 décors assortis

| TAILLE UC         | EAN UC        | RÉFÉRENCE | PCB |
|-------------------|---------------|-----------|-----|
| 26,2 x 31,5 x 4,2 | 3661507010090 | KID01009  | 24  |
| 24,5 x 35 x 0,2   | 3661507014098 | KID01409  | 100 |
| 12,2 x 17,4 x 1,9 | 3661507015095 | KID01509  | 24  |

1 Classeur 4 anneaux dos de 40 mm  
3 décors assortis  
KID01009

2 Chemise 3 rabats à élastique  
3 décors assortis  
KID01509

3 Agenda 12x17  
3 décors assortis  
KID01409



## FUNNY ANIMALS

|   | TAILLE UC         | EAN UC        | RÉFÉRENCE | PCB |
|---|-------------------|---------------|-----------|-----|
| 1 Classeur 4 anneaux dos de 40 mm - 3 décors assortis | 26,2 x 31,5 x 4,2 | 3661507010281 | KID01028  | 24  |
| 2 Chemise 3 rabats à élastique - 3 décors assortis    | 24,5 x 35 x 0,2   | 3661507014289 | KID01428  | 100 |
| 3 Agenda 12x17 - 3 décors assortis                    | 12,2 x 17,4 x 1,9 | 3661507015286 | KID01528  | 24  |

1 Classeur 4 anneaux dos de 40 mm  
3 décors assortis  
KID01028



2 Chemise 3 rabats à élastique  
3 décors assortis  
KID01428

3 Agenda 12x17  
3 décors assortis  
KID01528

FANTASIE

## GAMME CARTE

|  | TAILLE UC            | EAN UC        | RÉFÉRENCE | PCB |
|--|----------------------|---------------|-----------|-----|
| 1 Classeur Carte 1 couleur - 4 couleurs assorties          | 26,2 x 31,5 x 4,2 cm | 3661507010007 | KID01000  | 24  |
| 2 Classeur Carte 1 couleur 1er Prix - 3 couleurs assorties | 26,2 x 31,5 x 4,2 cm | 3661507010151 | KID01015  | 24  |
| 3 Classeur Carte dos de 40 mm Balacron                     | 26,2 x 31,5 x 4,2 cm | 3661507010908 | KID01090  | 24  |



1 Classeur Carte 1 couleur  
4 couleurs assorties  
KID01000



2 Classeur Carte 1 couleur 1er Prix  
3 couleurs assorties  
KID01015



3 Classeur Carte dos de 40 mm Balacron  
4 couleurs assorties  
KID01090

CLASSIQUE

## GAMME POLYPRO

|  | TAILLE UC            | EAN UC        | RÉFÉRENCE | PCB |
|--|----------------------|---------------|-----------|-----|
| 1 Lot de 3 chemises translucide 24 X 32 PP - 3 rabats - élastique            | 24,5 x 32 x 0,4 cm   | 3661507014036 | KID01403  | 20  |
| 2 Chemise dos de 40 mm - 3 rabats PP translucide                             | 25 x 33 x 4 cm       | 3661507014418 | KID01441  | 10  |
| 3 Classeur souple dos de 20 mm PP 5/10è translucide                          | 24,7 x 31,5 x 2,1 cm | 3661507011011 | KID01101  | 30  |
| 4 Lot de 2 classeurs souples dos de 20 mm PP 4/10è opaque                    | 24,7 x 31,5 x 2,1 cm | 3661507010113 | KID01011  | 20  |
| 5 Lot de 100 pochettes perforées PP 4/100è cristal - sachet imprimé          | 25,5 x 30,5 x 1 cm   | 3661507019000 | KID01900  | 20  |
| 6 Lot de 100 pochettes perforées PP 9/100è lisse cristal - en boîte imprimée | 24 x 32,5 x 3 cm     | 3661507019093 | KID01909  | 20  |
| 7 Lot de 2 porte-documents PP 3/10è opaques 60 vues                          | 23,5 x 31,5 x 3 cm   | 3661507018119 | KID01811  | 20  |
| 8 Lot de 3 porte-documents PP 3/10è translucides 60 vues                     | 23,5 x 31,5 x 3 cm   | 3661507018379 | KID01837  | 15  |
| 9 Lot de 2 porte-documents PP 3/10è translucides 80 vues                     | 32 x 24,5 x 2 cm     | 3661507018294 | KID01829  | 20  |
| 10 Lot de 3 porte-documents PP 3/10è translucides 80 vues                    | 31,5 x 24 x 2,5 cm   | 3661507018300 | KID01830  | 15  |
| 11 Lot de 2 porte-documents PP 3/10è translucides 100 vues                   | 32 x 24,5 x 2 cm     | 3661507018201 | KID01820  | 20  |
| 12 Lot de 2 porte-documents PP 3/10è translucides Perso 80 vues              | 31,5 x 24 x 2,5 cm   | 3661507018287 | KID01828  | 20  |
| 13 Trieur PP translucide 8 touches avec sommaire                             | 25,5 x 31,5 x 2 cm   | 3661507019086 | KID01908  | 20  |
| 14 Lot de 2 Trieurs PP translucide 8 touches avec sommaire                   | 25,5 x 31,5 x 4 cm   | 3661507019161 | KID01916  | 10  |



1 Lot de 3 chemises translucide  
24 X 32 PP  
3 rabats - élastique  
KID01403



2 Chemise dos de 40 mm  
3 rabats PP translucide  
KID01441



3 Classeur souple dos de 20 mm  
PP 5/10è translucide  
KID01101



4 Lot de 2 classeurs souples  
dos de 20 mm  
PP 4/10è opaque  
KID01011



5 Lot de 100 pochettes perforées  
PP 4/100è cristal  
sachet imprimé  
KID01900



6 Lot de 100 pochettes perforées  
PP 9/100è lisse cristal  
en boîte imprimée  
KID01909



7 Lot de 2 porte-documents  
PP 3/10è opaques  
60 vues  
KID01811



7 Lot de 3 porte-documents  
PP 3/10è translucides  
60 vues  
KID01837



9 Lot de 2 porte-documents  
PP 3/10è translucides  
80 vues  
KID01829



10 Lot de 3 porte-documents  
PP 3/10è translucides  
80 vues  
KID01830



11 Lot de 2 porte-documents  
PP 3/10è translucides  
100 vues  
KID01820



12 Lot de 2 porte-documents  
PP 3/10è translucides Perso  
80 vues  
KID01828



13 Trieur PP translucide  
8 touches avec sommaire  
KID01908



14 Lot de 2 Trieurs PP translucide  
8 touches avec sommaire  
KID01916

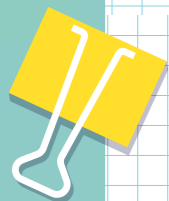
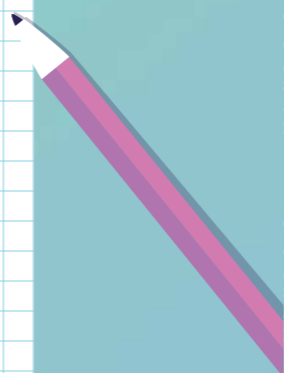
CLASSIQUE



# MES NOTES



A large, blank grid of graph paper with rounded corners, intended for writing notes.





**KID'ABORD SARL**

MAROQUINERIE ET PAPETERIE  
SOUS LICENCE

Zac Pornichet Atlantique  
Allée des Alizés  
44380 Pornichet – France

Email : [contact@kidabord.com](mailto:contact@kidabord.com)

Web : [www.kidabord.fr](http://www.kidabord.fr)